

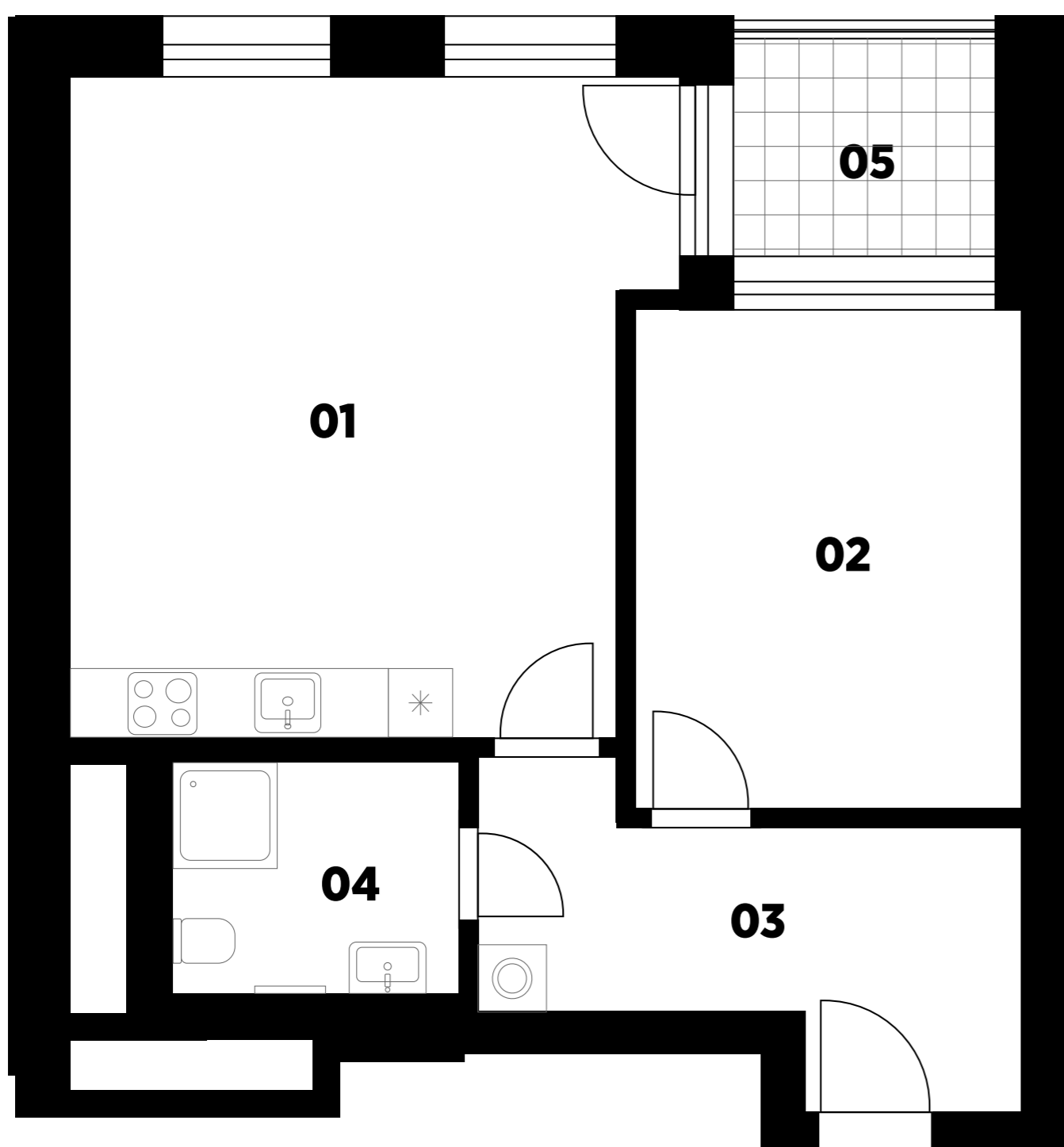
APARTMÁN Č. 52

2+K



PRODÁNO

Půdorys apartmánu

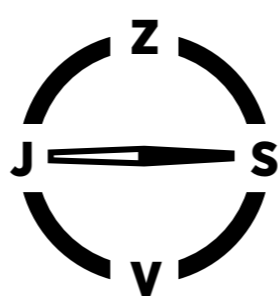


Legenda

č.	Místnost	
01	Obývací pokoj + kk	27,5
02	Ložnice	13,9
03	Předsíň	9,7
04	Koupelna	4,8
Celkem		55,9
Podlahová plocha dle NV č. 366/2013 Sb.		58,0
05	Lodžie	4,7

Podlahová plocha jednotky dle platných právních předpisů (nařízení vlády č. 366/2013 Sb.) znamená celkovou plochu všech místností jednotky a také plochy pod nosnými i nenosnými zdmi, přízdívkami a jádry (zde označené jako svislé konstrukce). Jedná se o plochu, která je vymezená obvodovými zdmi jednotky. Plochy jednotlivých místností jsou pouze orientační. Vyobrazené zařízení v plánech jednotek (nábytek, kuchyňská linka, elektrické spotřebiče atd.) není součástí dodávky. Rozsah dodávky je specifikován ve standardu. Investor si vyhrazuje právo na drobné úpravy.

Umístění na podlaží



Ing. Jiří Mach

Prodejce

+420 776 578 357

jiri.mach@bidli.cz