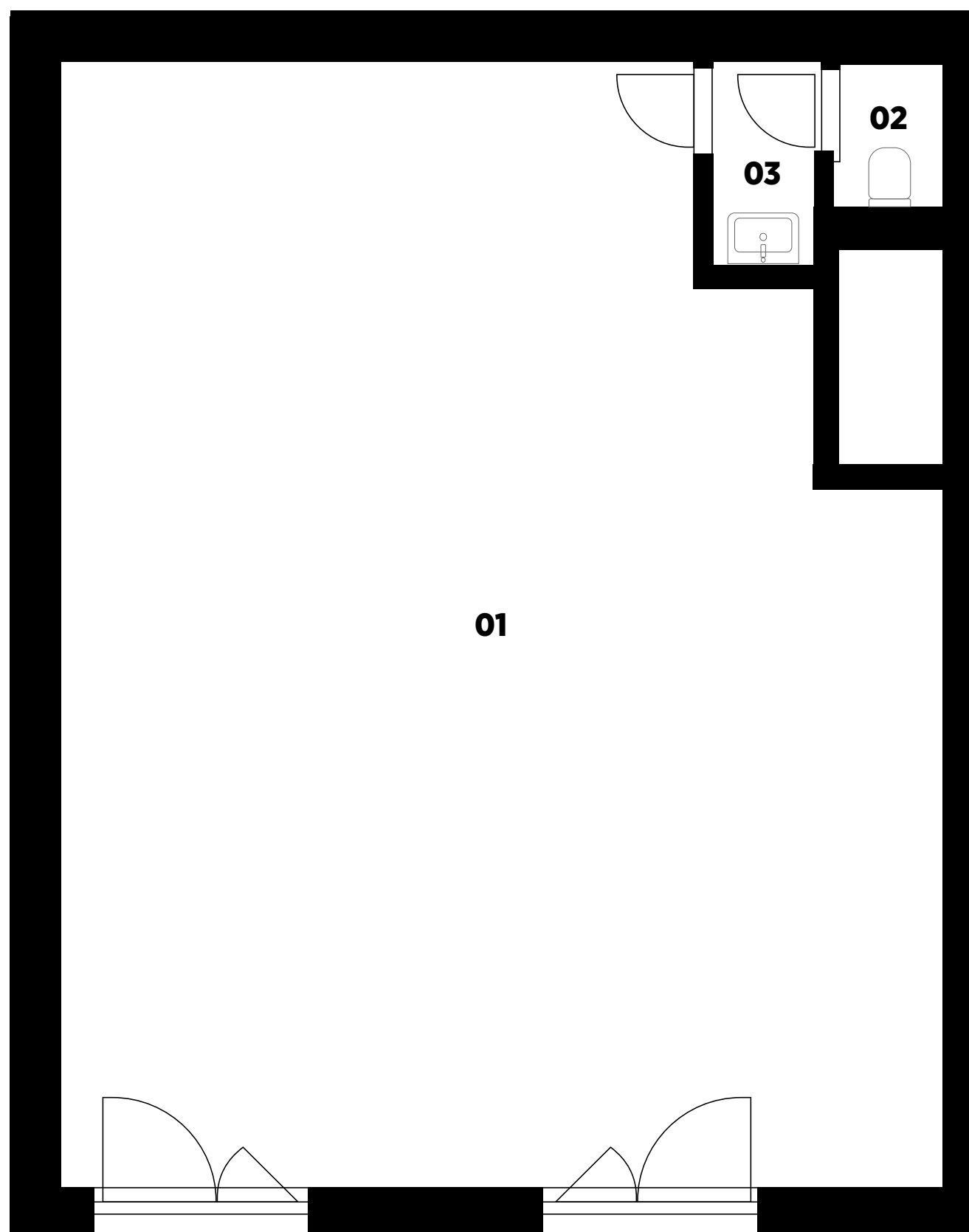


## Půdorys

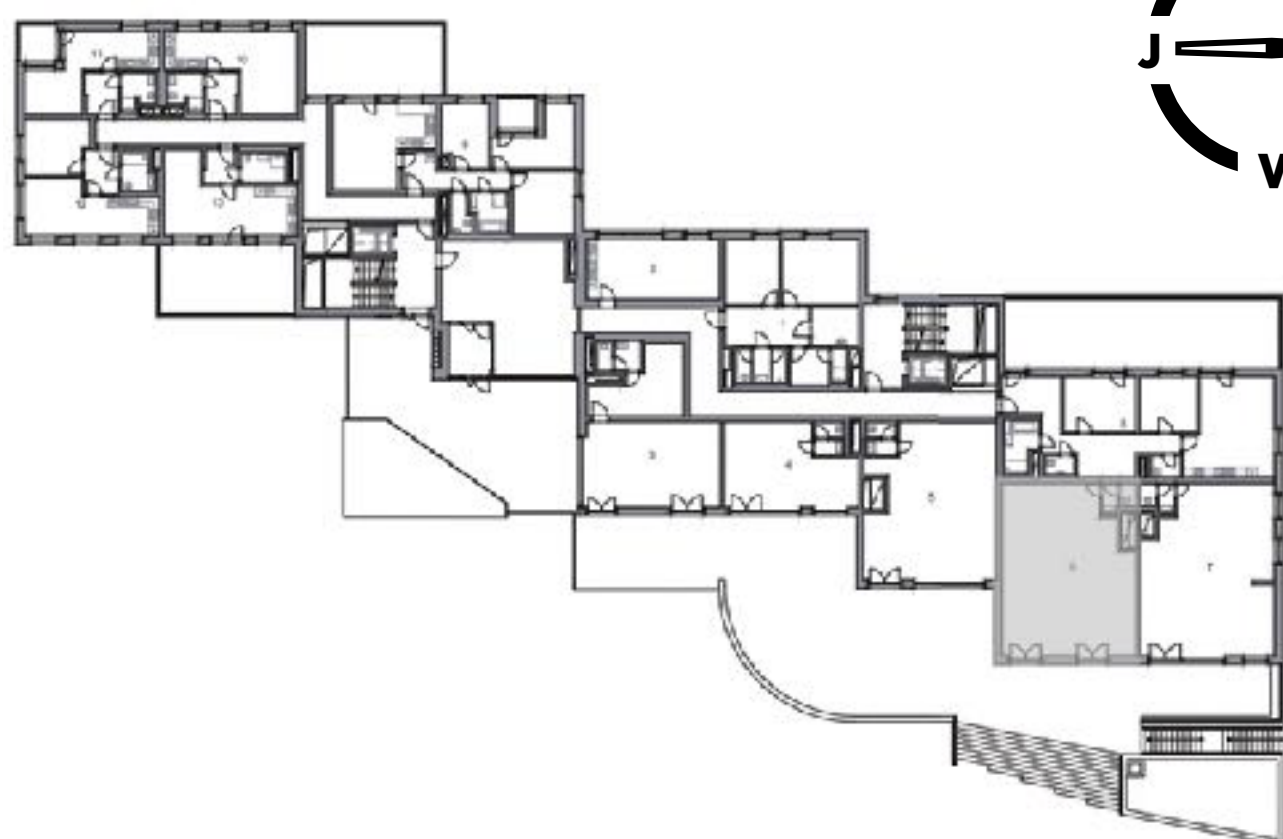


## Legenda místností

č.	Místnost	m <sup>2</sup>
01	Pronajímatelná plocha	77,3
02	WC	1,3
03	WC - předsíň	1,7
Celkem		80,3
<b>Podlahová plocha dle NV č. 366/2013 Sb.</b>		<b>81,0</b>

Podlahová plocha jednotky dle platných právních předpisů (nařízení vlády č. 366/2013 Sb.) znamená celkovou plochu všech místností jednotky a také plochy pod nosnými i nenosnými zdmi, přízdívkami a jádry (zde označené jako svíslé konstrukce). Jedná se o plochu, která je vymezená obvodovými zdmi jednotky. Plochy jednotlivých místností jsou pouze orientační. Vyobrazené zařízení v plánech jednotek (nábytek, kuchyňská linka, elektrické spotřebiče atd.) není součástí dodávky. Rozsah dodávky je specifikován ve standardu. Investor si vyhrazuje právo na drobné úpravy.

## Umístění na podlaží



**Ing. Jiří Mach**

Prodejce

+420 776 578 357

jiri.mach@bidli.cz

