

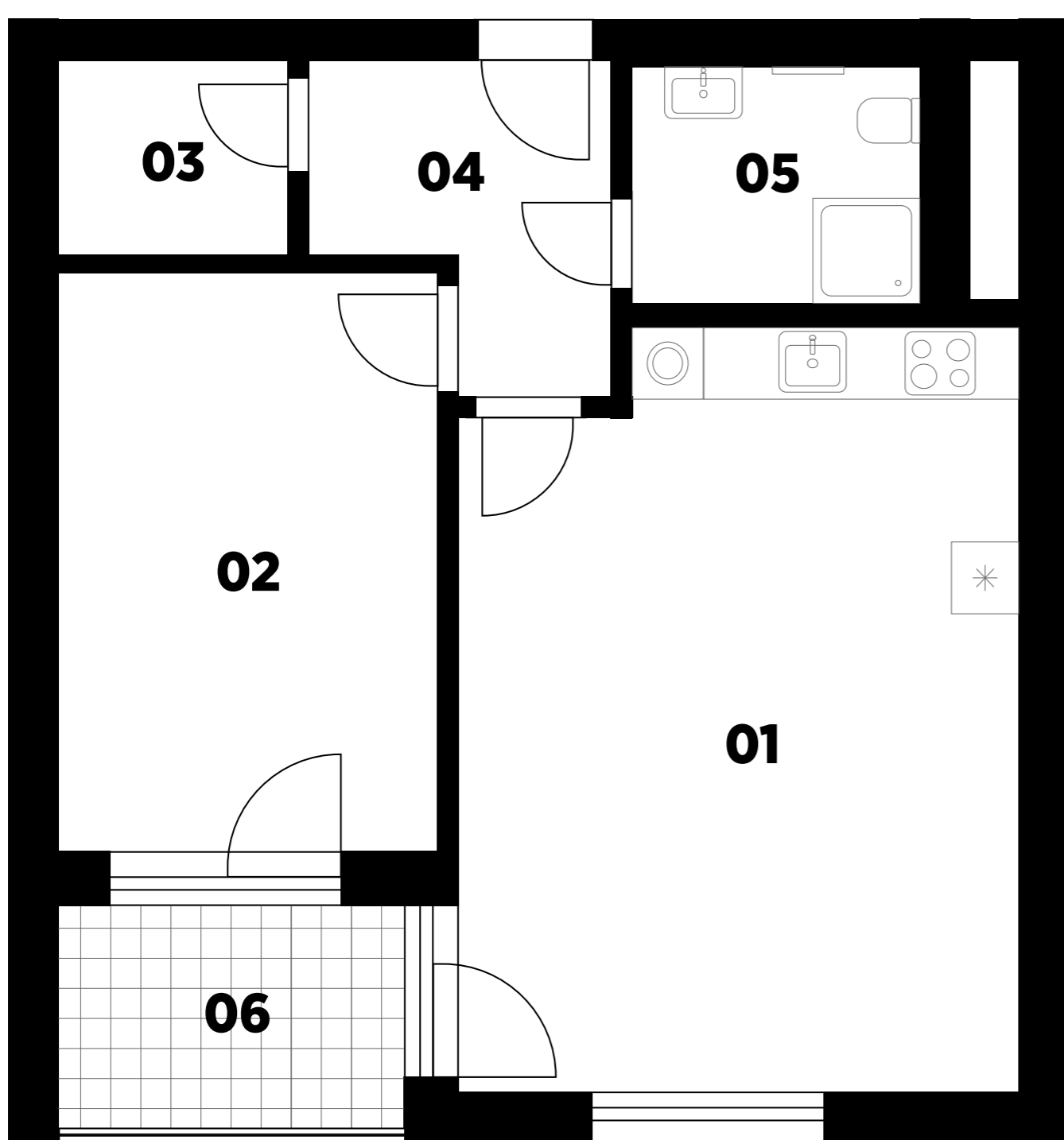
# APARTMÁN Č. 17

2.NP

2+kk



## Půdorys apartmánu

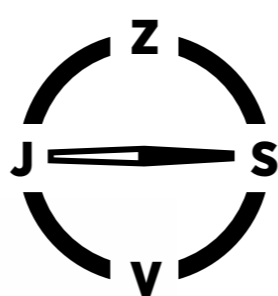


## Legenda místností

č.	Místnost	m <sup>2</sup>
01	Obývací pokoj + kk	29,1
02	Ložnice	15,9
03	Šatna	3,2
04	Předsíň	5,7
05	Koupelna	4,8
Celkem		58,7
Podlahová plocha dle NV č. 366/2013 Sb.		<b>61,2</b>
06	Lodžie	7,2

Podlahová plocha jednotky dle platných právních předpisů (nařízení vlády č. 366/2013 Sb.) znamená celkovou plochu všech místností jednotky a také plochy pod nosnými i nenosnými zdmi, přízdívkami a jádry (zde označené jako svíslé konstrukce). Jedná se o plochu, která je vymezená obvodovými zdmi jednotky. Plochy jednotlivých místností jsou pouze orientační. Vyobrazené zařízení v plánech jednotek (nábytek, kuchyňská linka, elektrické spotřebiče atd.) není součástí dodávky. Rozsah dodávky je specifikován ve standardu. Investor si vyhrazuje právo na drobné úpravy.

## Umístění na podlaží



**Ing. Jiří Mach**

Prodejce

+420 776 578 357

jiri.mach@bidli.cz

