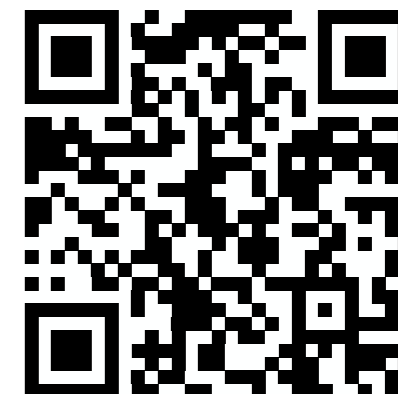


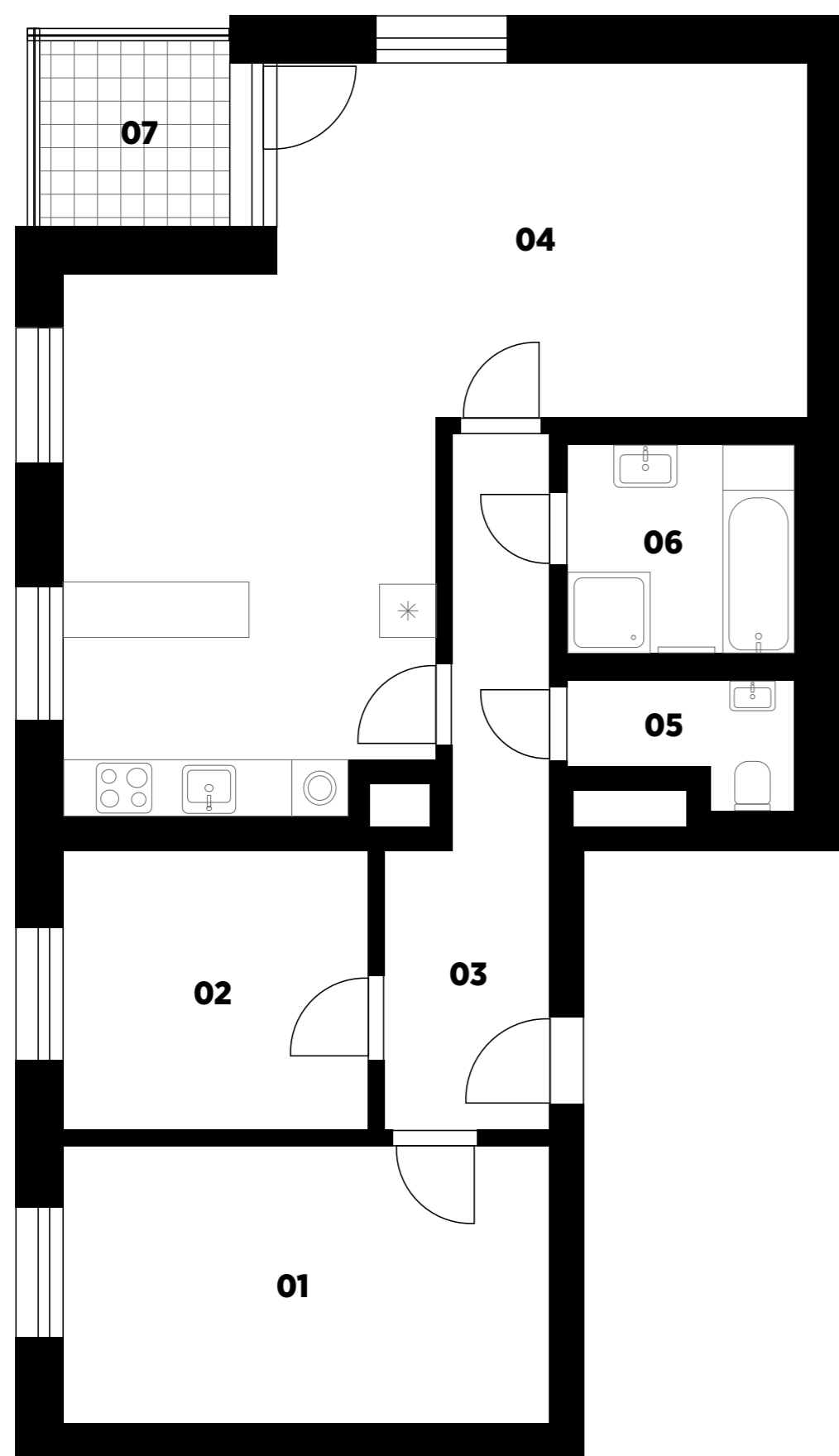
# APARTMÁN Č. 24

2.NP

3+kk



## Půdorys apartmánu

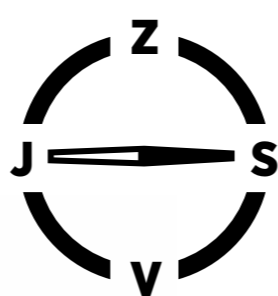


## Legenda místností

č.	Místnost	m <sup>2</sup>
01	Ložnice	15,7
02	Pokoj	9,8
03	Předsíň	10,1
04	Obývací pokoj + kk	41,9
05	WC	2,7
06	Koupelna	5,4
Celkem		85,6
Podlahová plocha dle NV č. 366/2013 Sb.		<b>90,4</b>
07	Lodžie	5,3

Podlahová plocha jednotky dle platných právních předpisů (nařízení vlády č. 366/2013 Sb.) znamená celkovou plochu všech místností jednotky a také plochy pod nosnými i nenosnými zdmi, přízdívkami a jádry (zde označené jako svislé konstrukce). Jedná se o plochu, která je vymezená obvodovými zdmi jednotky. Plochy jednotlivých místností jsou pouze orientační. Vyobrazené zařízení v plánech jednotek (nábytek, kuchyňská linka, elektrické spotřebiče atd.) není součástí dodávky. Rozsah dodávky je specifikován ve standardu. Investor si vyhrazuje právo na drobné úpravy.

## Umístění na podlaží



**Ing. Jiří Mach**

Prodejce

+420 776 578 357

jiri.mach@bidli.cz

