

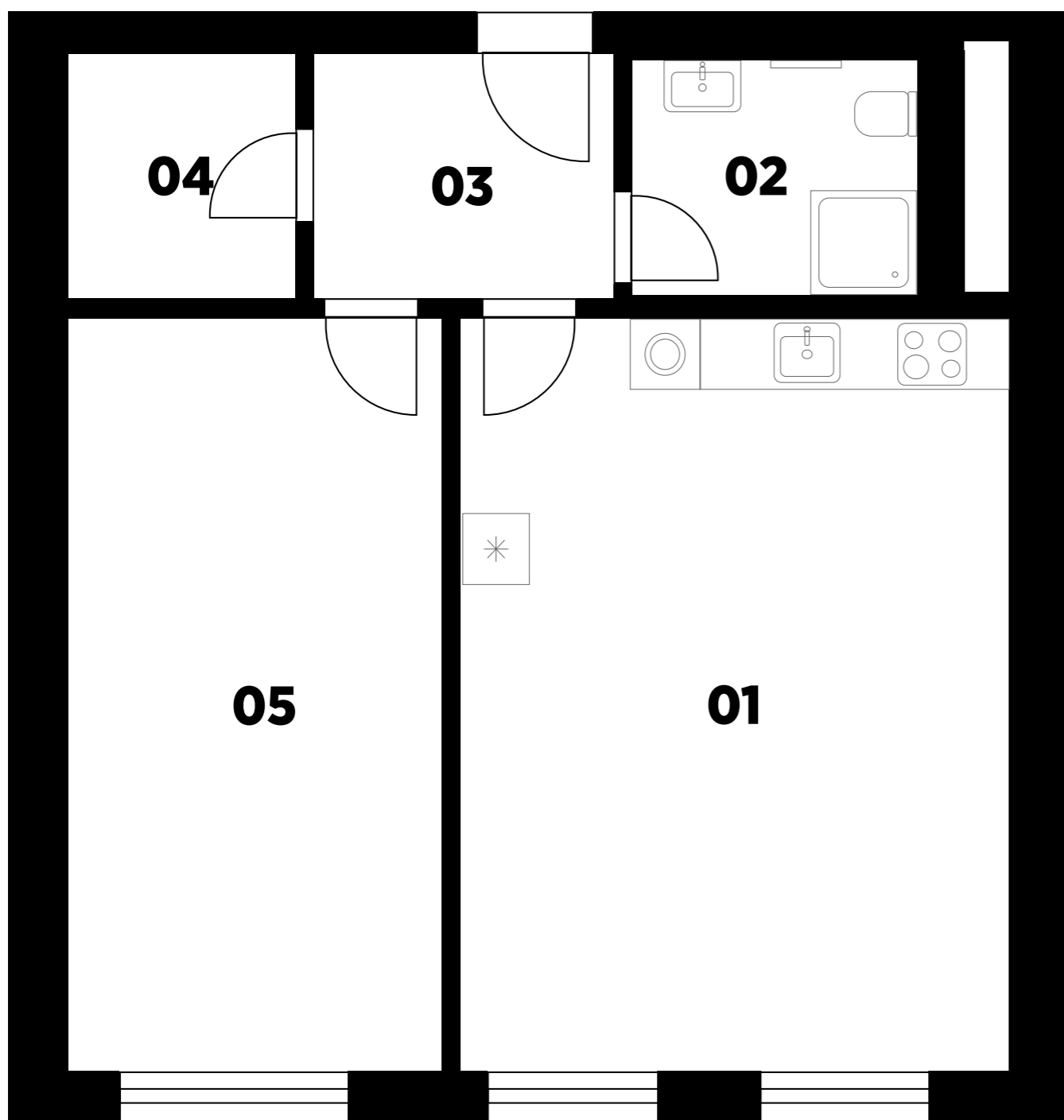
APARTMÁN Č. 59

5.NP

2+kk



Půdorys apartmánu

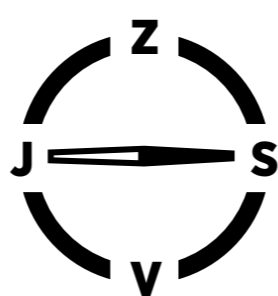


Legenda místností

č.	Místnost	m ²
01	Obývací pokoj + kk	29,8
02	Ložnice	20,5
03	Šatna	4,1
04	Předsíň	5,3
05	Koupelna	4,8
Celkem		64,5
Podlahová plocha dle NV č. 366/2013 Sb.		67,2

Podlahová plocha jednotky dle platných právních předpisů (nařízení vlády č. 366/2013 Sb.) znamená celkovou plochu všech místností jednotky a také plochy pod nosnými i nenosnými zdmi, přízdívkami a jádry (zde označené jako svislé konstrukce). Jedná se o plochu, která je vymezená obvodovými zdmi jednotky. Plochy jednotlivých místností jsou pouze orientační. Vyobrazené zařízení v plánech jednotek (nábytek, kuchyňská linka, elektrické spotřebiče atd.) není součástí dodávky. Rozsah dodávky je specifikován ve standardu. Investor si vyhrazuje právo na drobné úpravy.

Umístění na podlaží



Ing. Jiří Mach

Prodejce

+420 776 578 357

jiri.mach@bidli.cz

