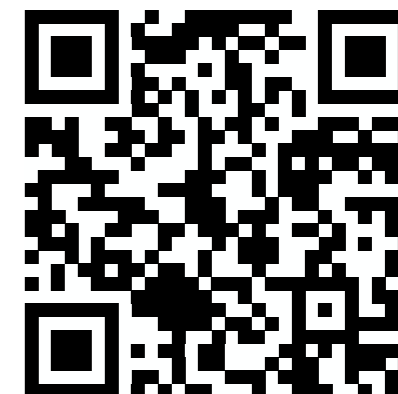


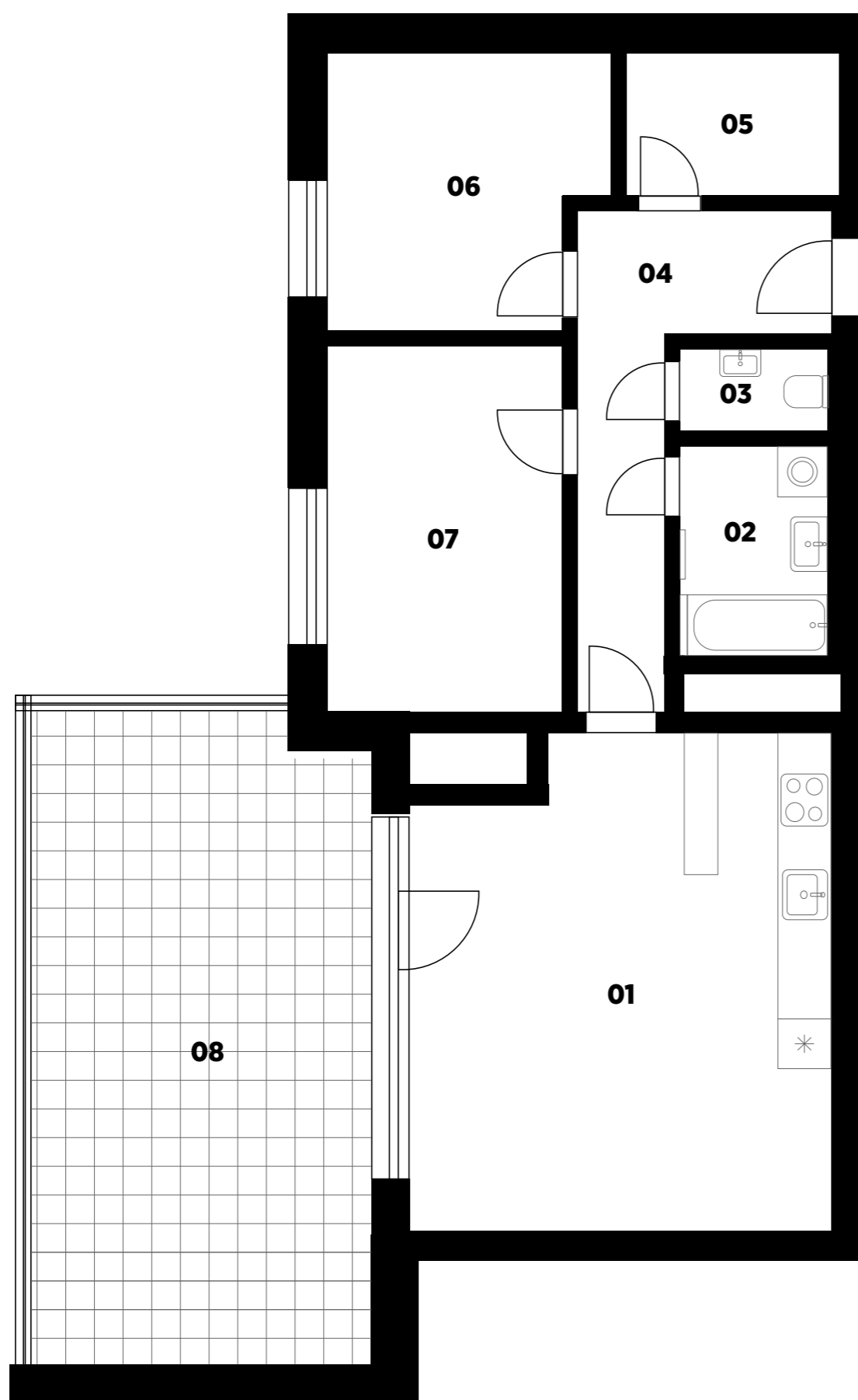
APARTMÁN Č. 65

6.NP

3+kk



Půdorys apartmánu



Legenda místností

č.	Místnost	m ²
01	Obývací pokoj + kk	31,1
02	Koupelna	4,8
03	WC	1,8
04	Předsíň	9,9
05	Šatna	4,7
06	Pokoj	10,9
07	Ložnice	13,0
Celkem		76,0
Podlahová plocha dle NV č. 366/2013 Sb.		78,8
08	Terasa	35,7

Podlahová plocha jednotky dle platných právních předpisů (nařízení vlády č. 366/2013 Sb.) znamená celkovou plochu všech místností jednotky a také plochy pod nosnými i nenosnými zdmi, přizdívkami a jádry (zde označené jako svislé konstrukce). Jedná se o plochu, která je vymezená obvodovými zdmi jednotky. Plochy jednotlivých místností jsou pouze orientační. Vyobrazené zařízení v plánech jednotek (nábytek, kuchyňská linka, elektrické spotřebiče atd.) není součástí dodávky. Rozsah dodávky je specifikován ve standardu. Investor si vyhrazuje právo na drobné úpravy.

Umístění na podlaží



Ing. Jiří Mach

Prodejce

+420 776 578 357

jiri.mach@bidli.cz

