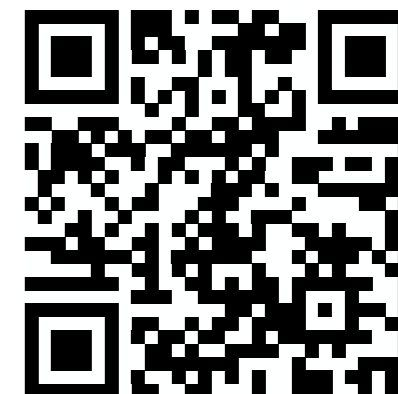


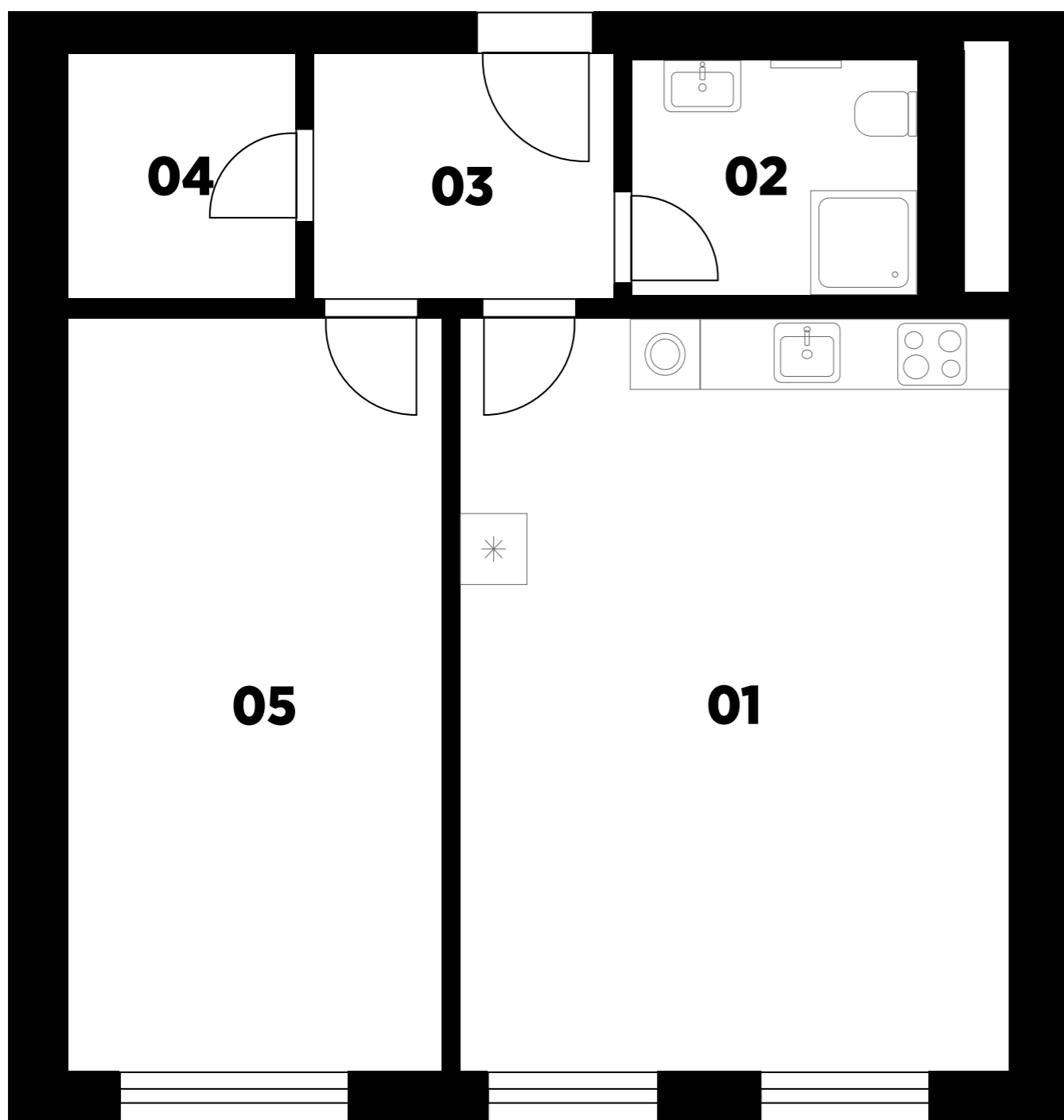
# APARTMÁN Č. 66

6.NP

2+kk



## Půdorys apartmánu

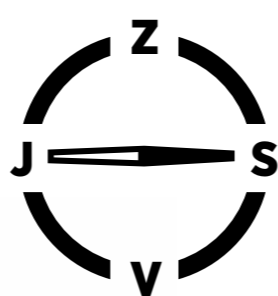


## Legenda místností

| č.   | Místnost           | m <sup>2</sup> |
|--|--------------------|----------------|
| 01   | Obývací pokoj + kk | 29,8           |
| 02   | Koupelna           | 4,8            |
| 03   | Předsíň            | 5,3            |
| 04   | Šatna              | 4,1            |
| 05   | Ložnice            | 20,5           |
| Celkem   |                    | 64,5           |
| <b>Podlahová plocha dle NV č. 366/2013 Sb.</b> |                    | <b>67,2</b>    |

Podlahová plocha jednotky dle platných právních předpisů (nařízení vlády č. 366/2013 Sb.) znamená celkovou plochu všech místností jednotky a také plochy pod nosnými i nenosnými zdmi, přízdívkami a jádry (zde označené jako svislé konstrukce). Jedná se o plochu, která je vymezená obvodovými zdmi jednotky. Plochy jednotlivých místností jsou pouze orientační. Vyobrazené zařízení v plánech jednotek (nábytek, kuchyňská linka, elektrické spotřebiče atd.) není součástí dodávky. Rozsah dodávky je specifikován ve standardu. Investor si vyhrazuje právo na drobné úpravy.

## Umístění na podlaží



**Ing. Jiří Mach**

Prodejce

+420 776 578 357

jiri.mach@bidli.cz

