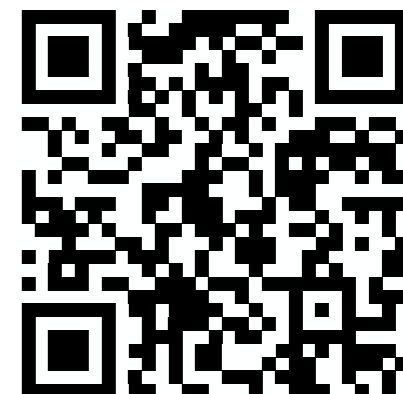


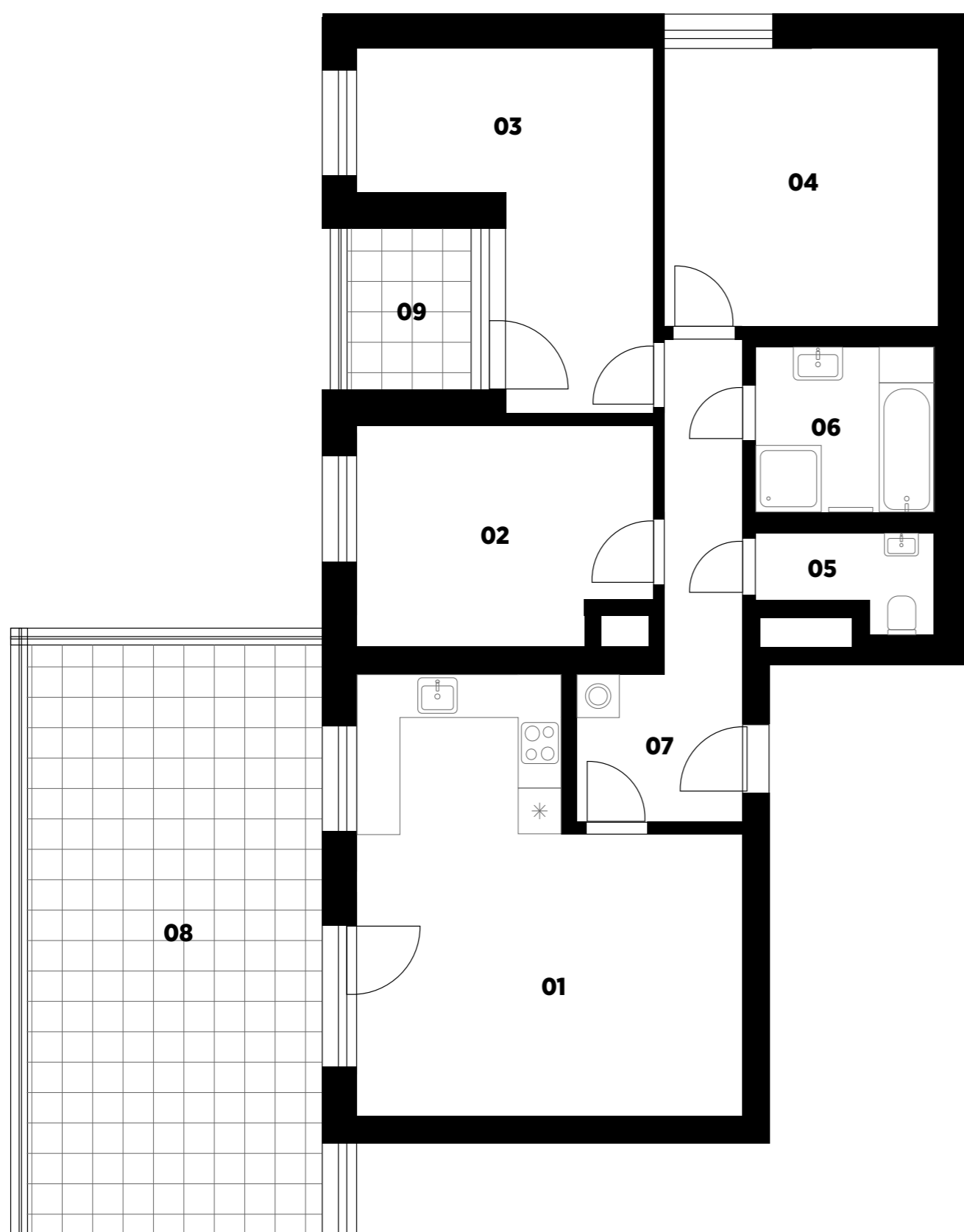
# APARTMÁN Č. 9

1.NP

4+kk



## Půdorys apartmánu

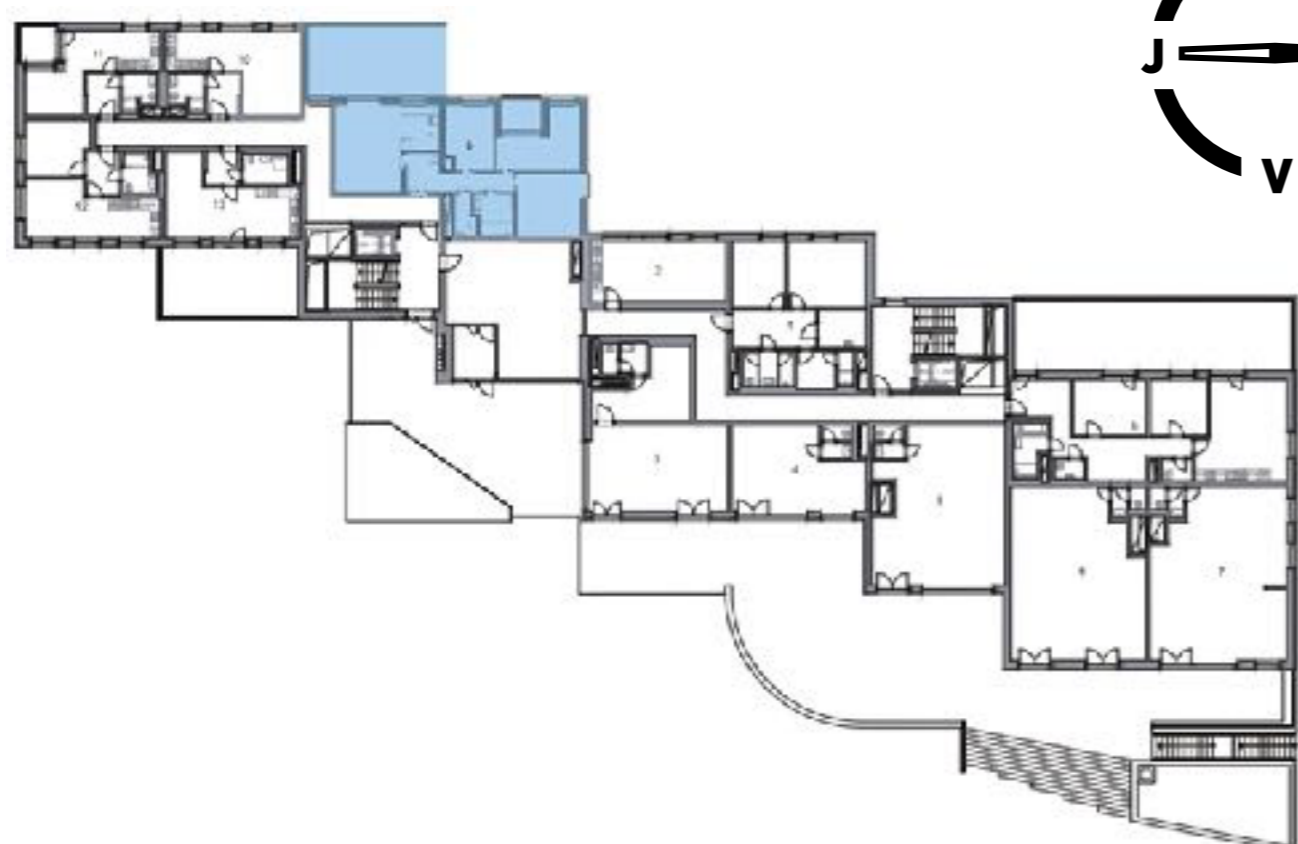


## Legenda místností

č.	Místnost	m <sup>2</sup>
01	Obývací pokoj + kk	26,6
02	Pokoj	11,5
03	Pokoj	14,4
04	Ložnice	14,1
05	WC	2,7
06	Koupelna	5,4
07	Předsíň	9,5
Celkem		84,2
Podlahová plocha dle NV č. 366/2013 Sb.		<b>89,3</b>
08	Terasa	36,8
09	Lodžie	4,8

Podlahová plocha jednotky dle platných právních předpisů (nařízení vlády č. 366/2013 Sb.) znamená celkovou plochu všech místností jednotky a také plochy pod nosnými i nenosnými zdmi, přízdívkami a jádry (zde označené jako svislé konstrukce). Jedná se o plochu, která je vymezená obvodovými zdmi jednotky. Plochy jednotlivých místností jsou pouze orientační. Vyobrazené zařízení v plánech jednotek (nábytek, kuchyňská linka, elektrické spotřebiče atd.) není součástí dodávky. Rozsah dodávky je specifikován ve standardu. Investor si vyhrazuje právo na drobné úpravy.

## Umístění na podlaží



**Ing. Jiří Mach**

Prodejce

+420 776 578 357

jiri.mach@bidli.cz

