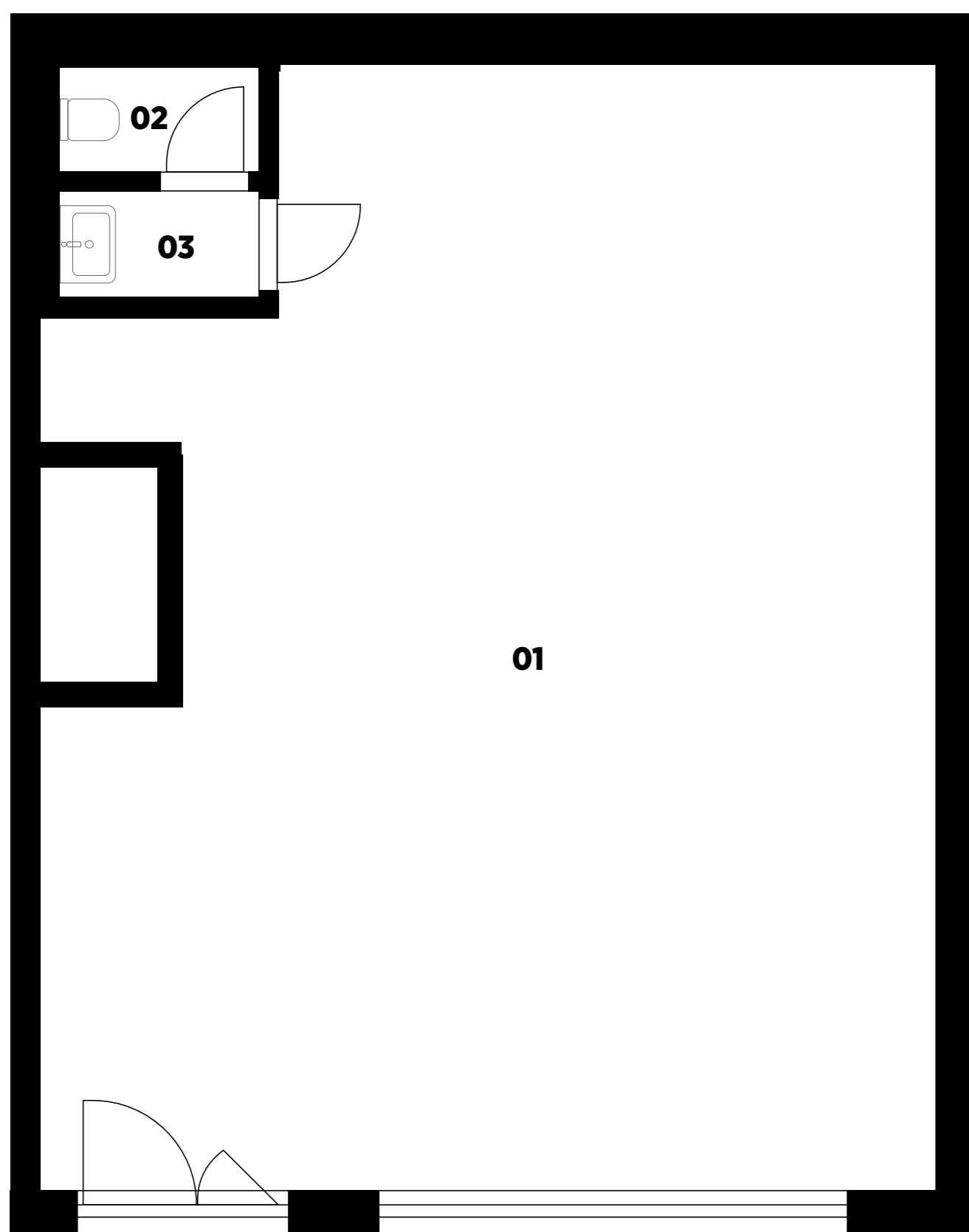




## Půdorys

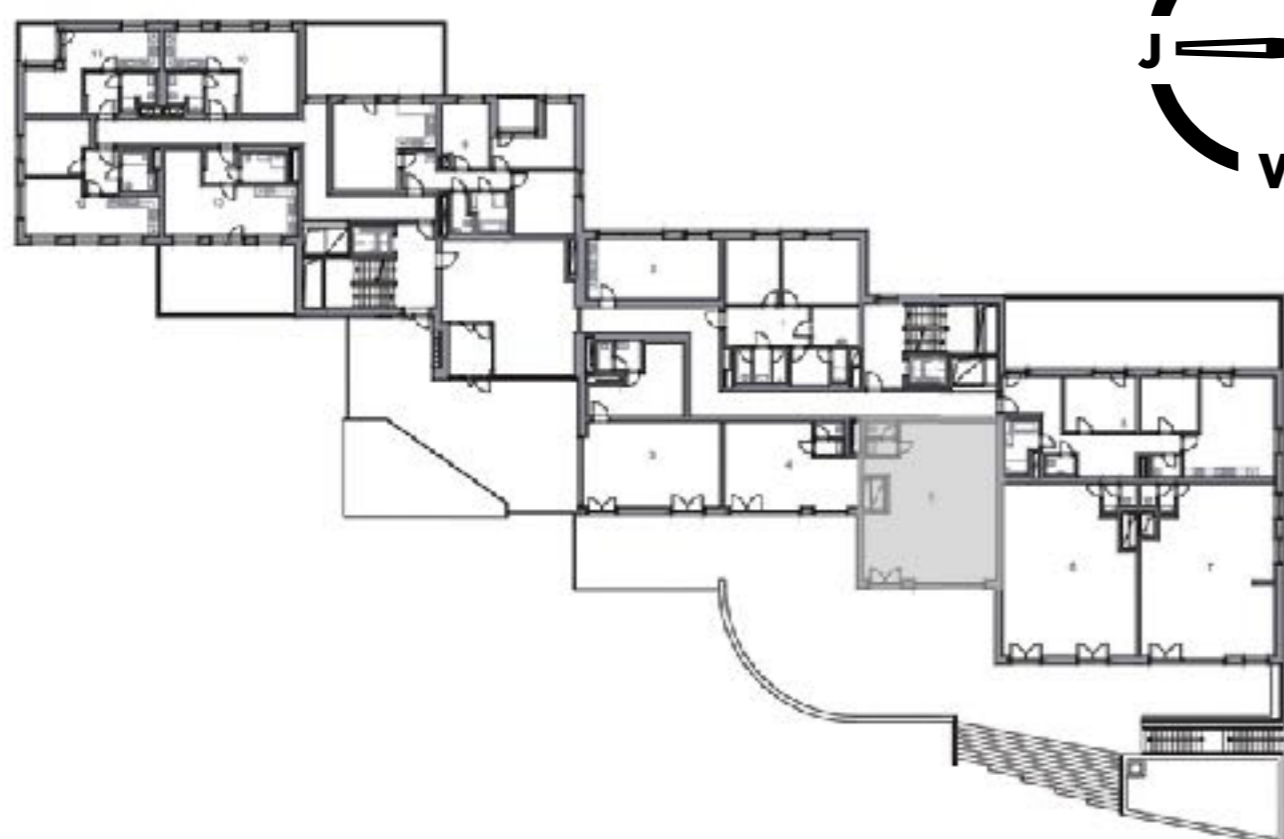


## Legenda místností

č.	Místnost	m <sup>2</sup>
01	Pronajímatelná plocha	70,0
02	WC	1,6
03	WC - předsiň	1,6
Celkem		73,2
Podlahová plocha dle NV č. 366/2013 Sb.		<b>74,1</b>

Podlahová plocha jednotky dle platných právních předpisů (nařízení vlády č. 366/2013 Sb.) znamená celkovou plochu všech místností jednotky a také plochy pod nosnými i nenosnými zdmi, přízdívkami a jádry (zde označené jako svíslé konstrukce). Jedná se o plochu, která je vymezená obvodovými zdmi jednotky. Plochy jednotlivých místností jsou pouze orientační. Vyobrazené zařízení v plánech jednotek (nábytek, kuchyňská linka, elektrické spotřebiče atd.) není součástí dodávky. Rozsah dodávky je specifikován ve standardu. Investor si vyhrazuje právo na drobné úpravy.

## Umístění na podlaží



**Jiří Šimon - realitní služby**  
tel.: (+420) 602 30 40 70  
e-mail: [jirisimon@jirisimon.cz](mailto:jirisimon@jirisimon.cz)