

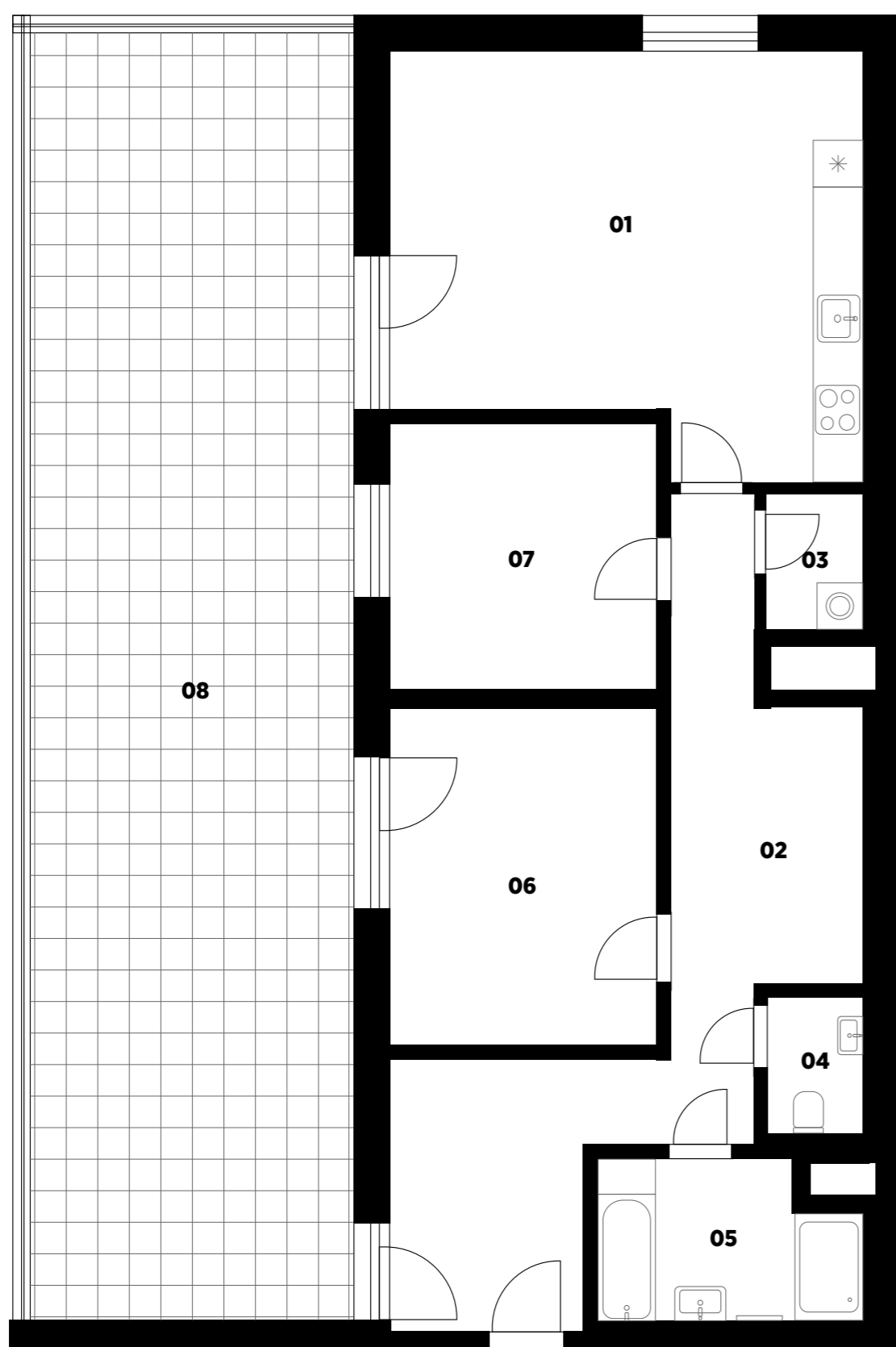
# APARTMÁN Č. 8

1.NP

3+kk



## Půdorys apartmánu

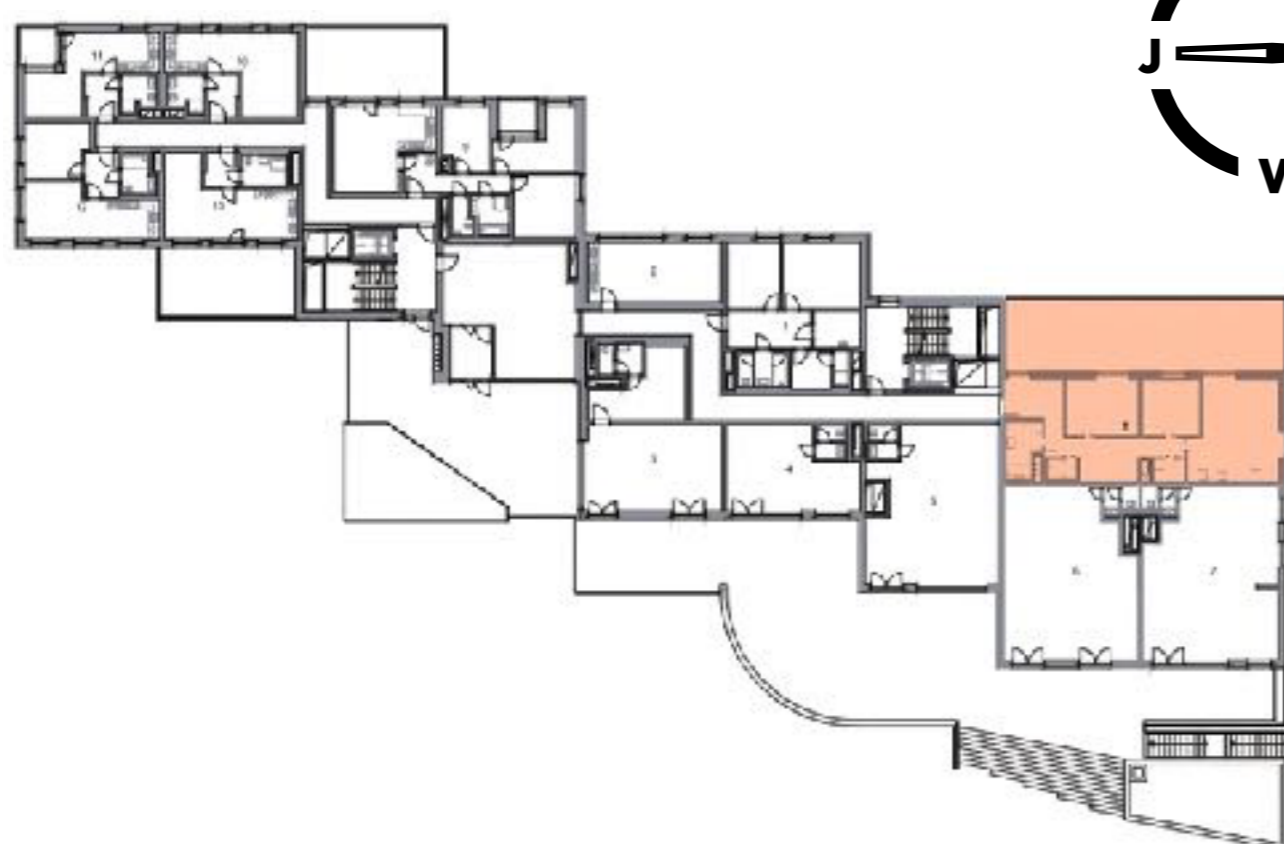


## Legenda místností

č.	Místnost	m <sup>2</sup>
01	Obývací pokoj + kk	30,2
02	Předsíň	23,8
03	Šatna	2,2
04	WC	2,1
05	Koupelna	6,4
06	Ložnice	15,1
07	Pokoj	11,6
Celkem		91,4
<b>Podlahová plocha dle NV č. 366/2013 Sb.</b>		<b>96,3</b>
08	Terasa	74,1

Podlahová plocha jednotky dle platných právních předpisů (nařízení vlády č. 366/2013 Sb.) znamená celkovou plochu všech místností jednotky a také plochy pod nosnými i nenosnými zdmi, přízdívkami a jádry (zde označené jako svislé konstrukce). Jedná se o plochu, která je vymezená obvodovými zdmi jednotky. Plochy jednotlivých místností jsou pouze orientační. Vyobrazené zařízení v plánech jednotek (nábytek, kuchyňská linka, elektrické spotřebiče atd.) není součástí dodávky. Rozsah dodávky je specifikován ve standardu. Investor si vyhrazuje právo na drobné úpravy.

## Umístění na podlaží



**Jiří Šimon - realitní služby**  
tel.: (+420) 602 30 40 70  
e-mail: [jirisimon@jirisimon.cz](mailto:jirisimon@jirisimon.cz)