

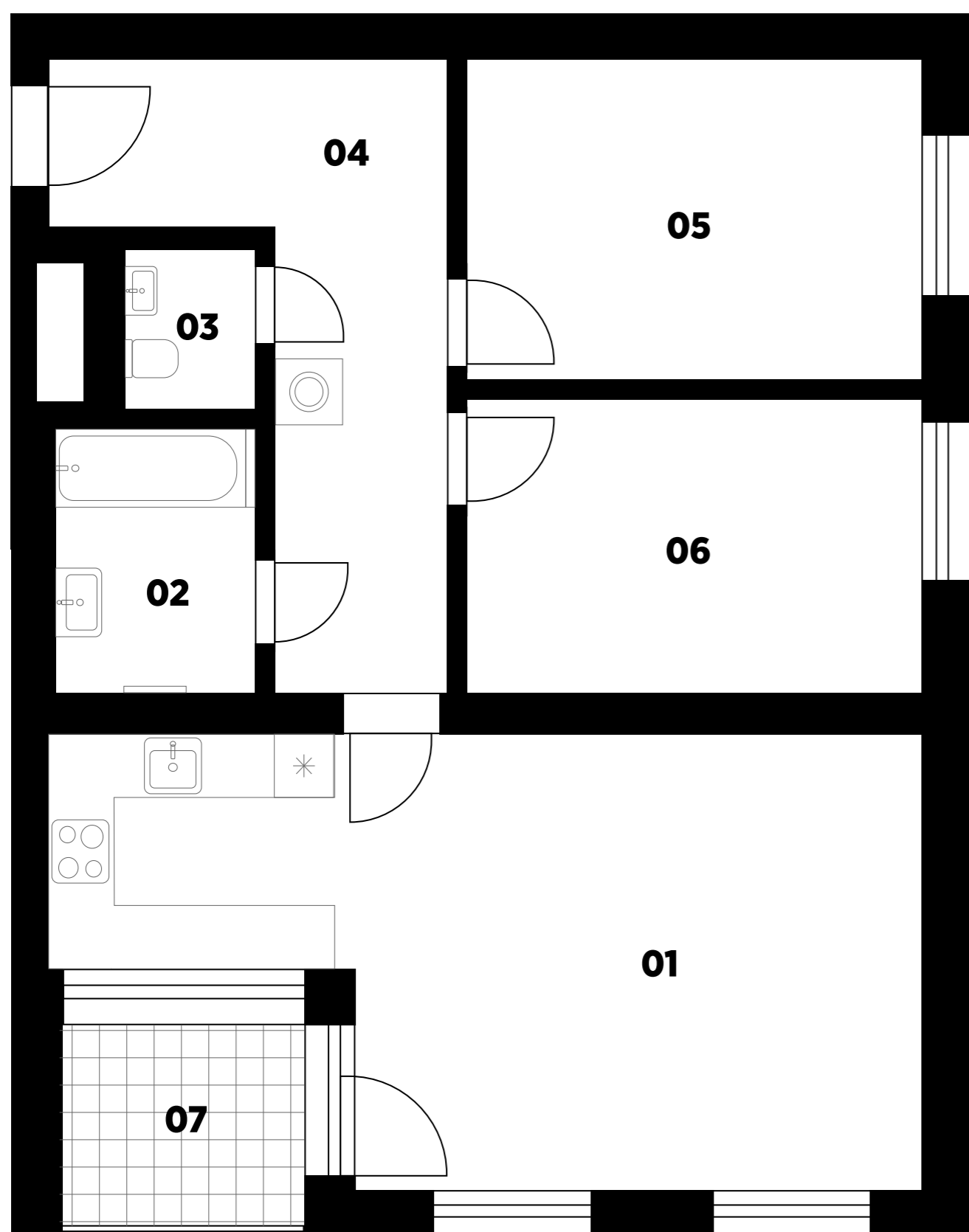
APARTMÁN Č. 18

2.NP

3+kk



Půdorys apartmánu

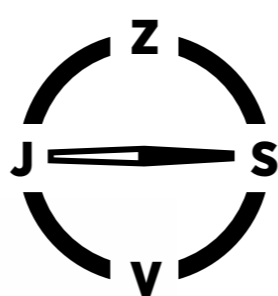


Legenda místností

č.	Místnost	m ²
01	Obývací pokoj + kk	28,6
02	Koupelna	4,5
03	WC	1,8
04	Předsíň	12,7
05	Ložnice	12,5
06	Pokoj	11,5
Celkem		71,6
Podlahová plocha dle NV č. 366/2013 Sb.		76,8
07	Lodžie	4,7

Podlahová plocha jednotky dle platných právních předpisů (nařízení vlády č. 366/2013 Sb.) znamená celkovou plochu všech místností jednotky a také plochy pod nosnými i nenosnými zdmi, přízdívkami a jádry (zde označené jako svislé konstrukce). Jedná se o plochu, která je vymezená obvodovými zdmi jednotky. Plochy jednotlivých místností jsou pouze orientační. Vyobrazené zařízení v plánech jednotek (nábytek, kuchyňská linka, elektrické spotřebiče atd.) není součástí dodávky. Rozsah dodávky je specifikován ve standardu. Investor si vyhrazuje právo na drobné úpravy.

Umístění na podlaží



Jiří Šimon - realitní služby
tel.: (+420) 602 30 40 70
e-mail: jirisimon@jirisimon.cz