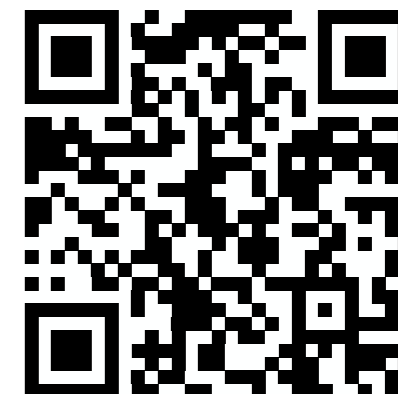


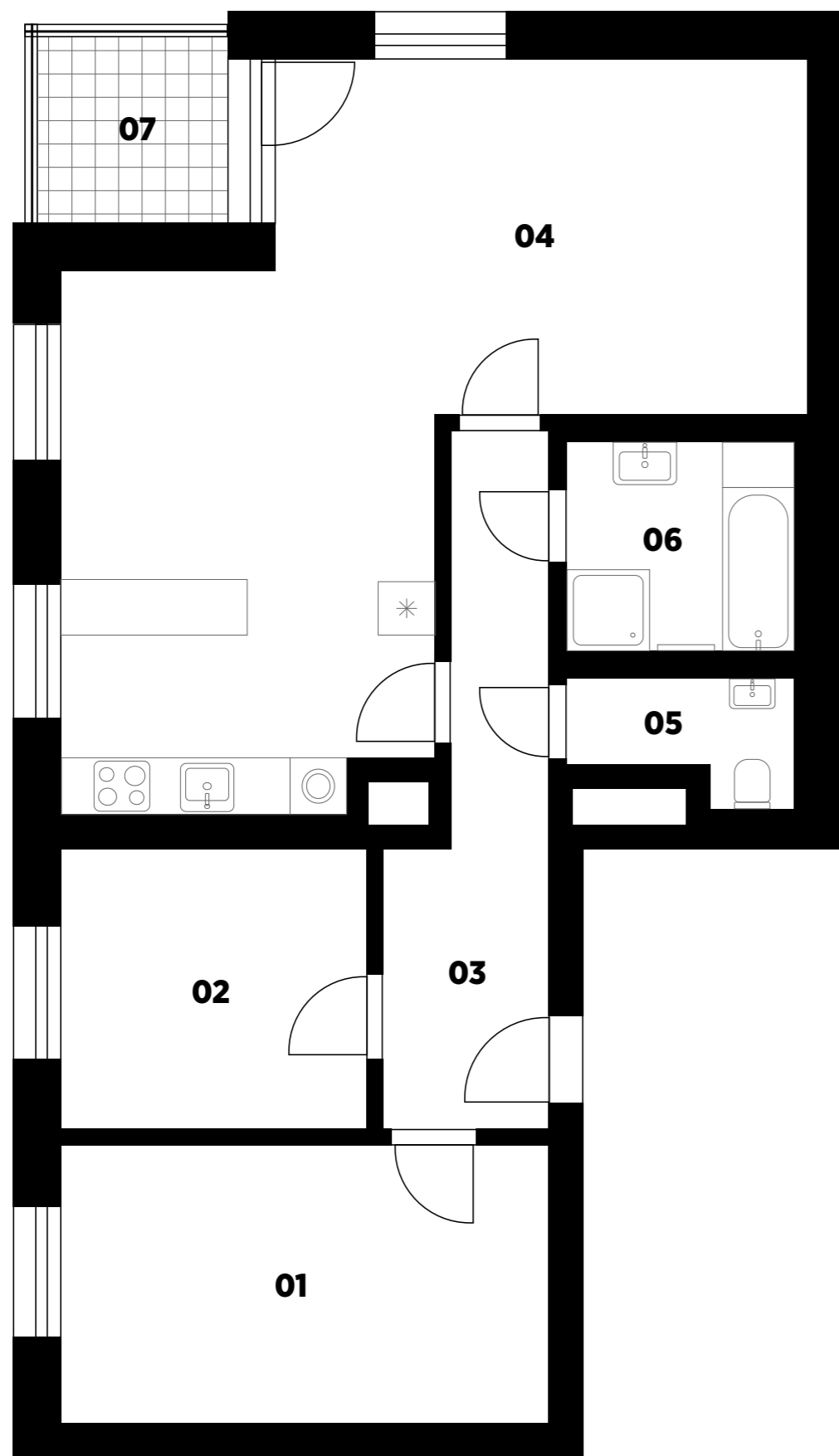
# APARTMÁN Č. 24

2.NP

3+kk



## Půdorys apartmánu

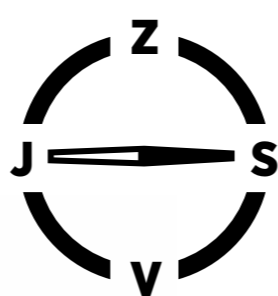


## Legenda místností

| č.                                      | Místnost           | m <sup>2</sup> |
|---|--------------------|----------------|
| 01                                      | Ložnice            | 15,7           |
| 02                                      | Pokoj              | 9,8            |
| 03                                      | Předsíň            | 10,1           |
| 04                                      | Obývací pokoj + kk | 41,9           |
| 05                                      | WC                 | 2,7            |
| 06                                      | Koupelna           | 5,4            |
| Celkem                                  |                    | 85,6           |
| Podlahová plocha dle NV č. 366/2013 Sb. |                    | <b>90,4</b>    |
| 07                                      | Lodžie             | 5,3            |

Podlahová plocha jednotky dle platných právních předpisů (nařízení vlády č. 366/2013 Sb.) znamená celkovou plochu všech místností jednotky a také plochy pod nosnými i nenosnými zdmi, přízdívkami a jádry (zde označené jako svislé konstrukce). Jedná se o plochu, která je vymezená obvodovými zdmi jednotky. Plochy jednotlivých místností jsou pouze orientační. Vyobrazené zařízení v plánech jednotek (nábytek, kuchyňská linka, elektrické spotřebiče atd.) není součástí dodávky. Rozsah dodávky je specifikován ve standardu. Investor si vyhrazuje právo na drobné úpravy.

## Umístění na podlaží



**Jiří Šimon - realitní služby**  
tel.: (+420) 602 30 40 70  
e-mail: [jirisimon@jirisimon.cz](mailto:jirisimon@jirisimon.cz)