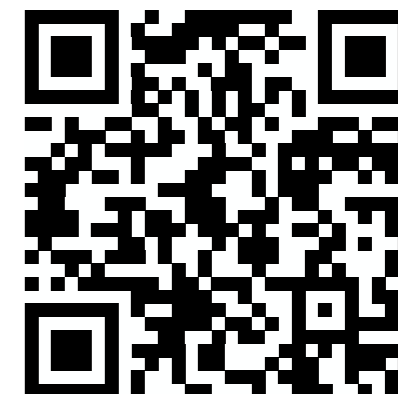


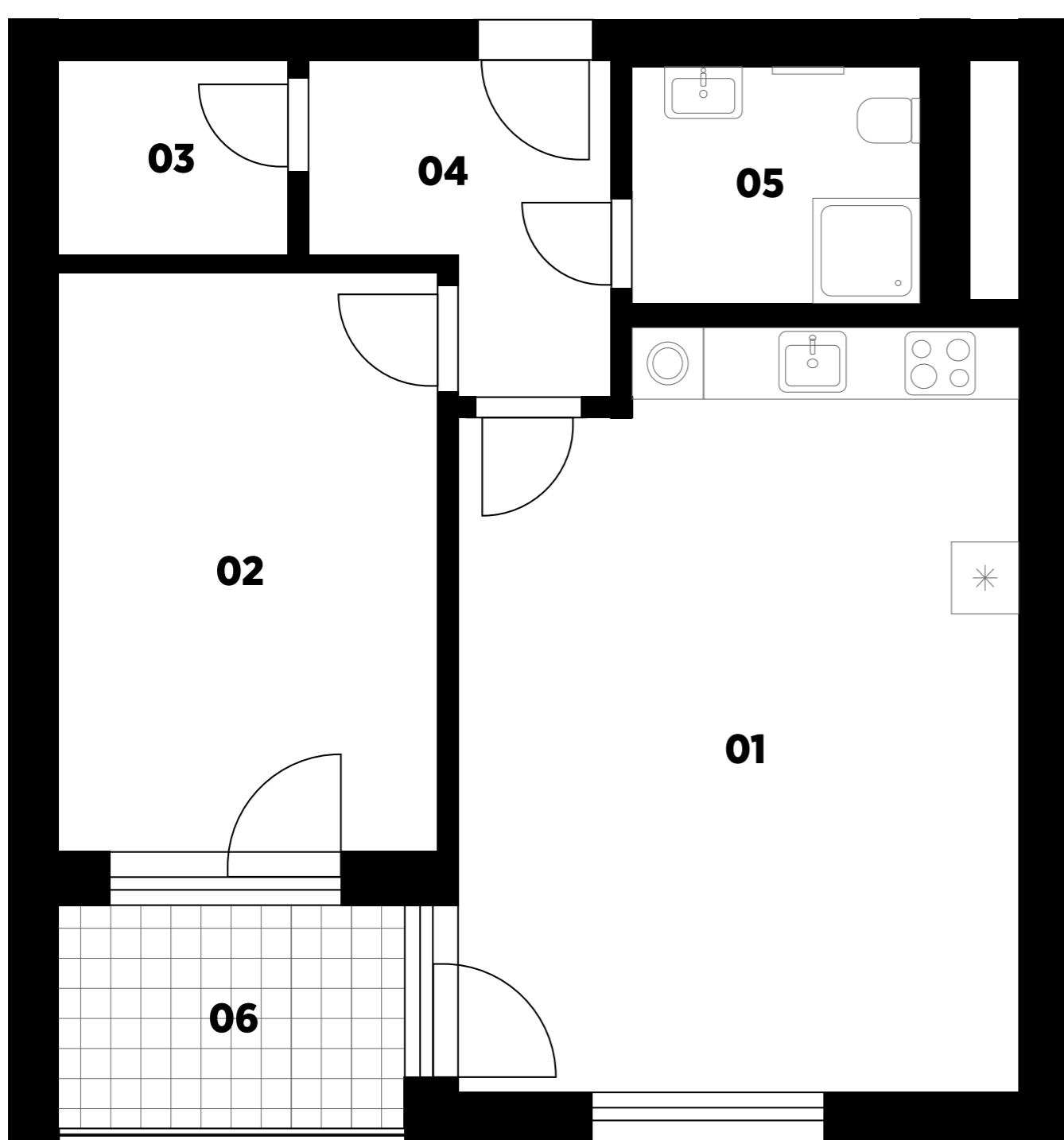
# APARTMÁN Č. 32

3.NP

2+kk



## Půdorys apartmánu

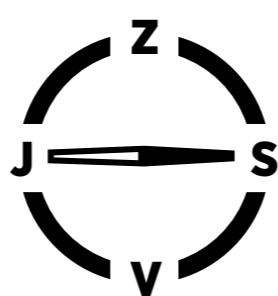


## Legenda místností

č.	Místnost	m <sup>2</sup>
01	Obývací pokoj + kk	29,1
02	Ložnice	15,9
03	Šatna	3,2
04	Předsíň	5,7
05	Koupelna	4,8
Celkem		58,7
Podlahová plocha dle NV č. 366/2013 Sb.		<b>61,2</b>
06	Lodžie	7,0

Podlahová plocha jednotky dle platných právních předpisů (nařízení vlády č. 366/2013 Sb.) znamená celkovou plochu všech místností jednotky a také plochy pod nosnými i nenosnými zdmi, přízdívkami a jádry (zde označené jako svисlé konstrukce). Jedná se o plochu, která je vymezená obvodovými zdmi jednotky. Plochy jednotlivých místností jsou pouze orientační. Vyobrazené zařízení v plánech jednotek (nábytek, kuchyňská linka, elektrické spotřebiče atd.) není součástí dodávky. Rozsah dodávky je specifikován ve standardu. Investor si vyhrazuje právo na drobné úpravy.

## Umístění na podlaží



**Jiří Šimon - realitní služby**  
tel.: (+420) 602 30 40 70  
e-mail: [jirisimon@jirisimon.cz](mailto:jirisimon@jirisimon.cz)