

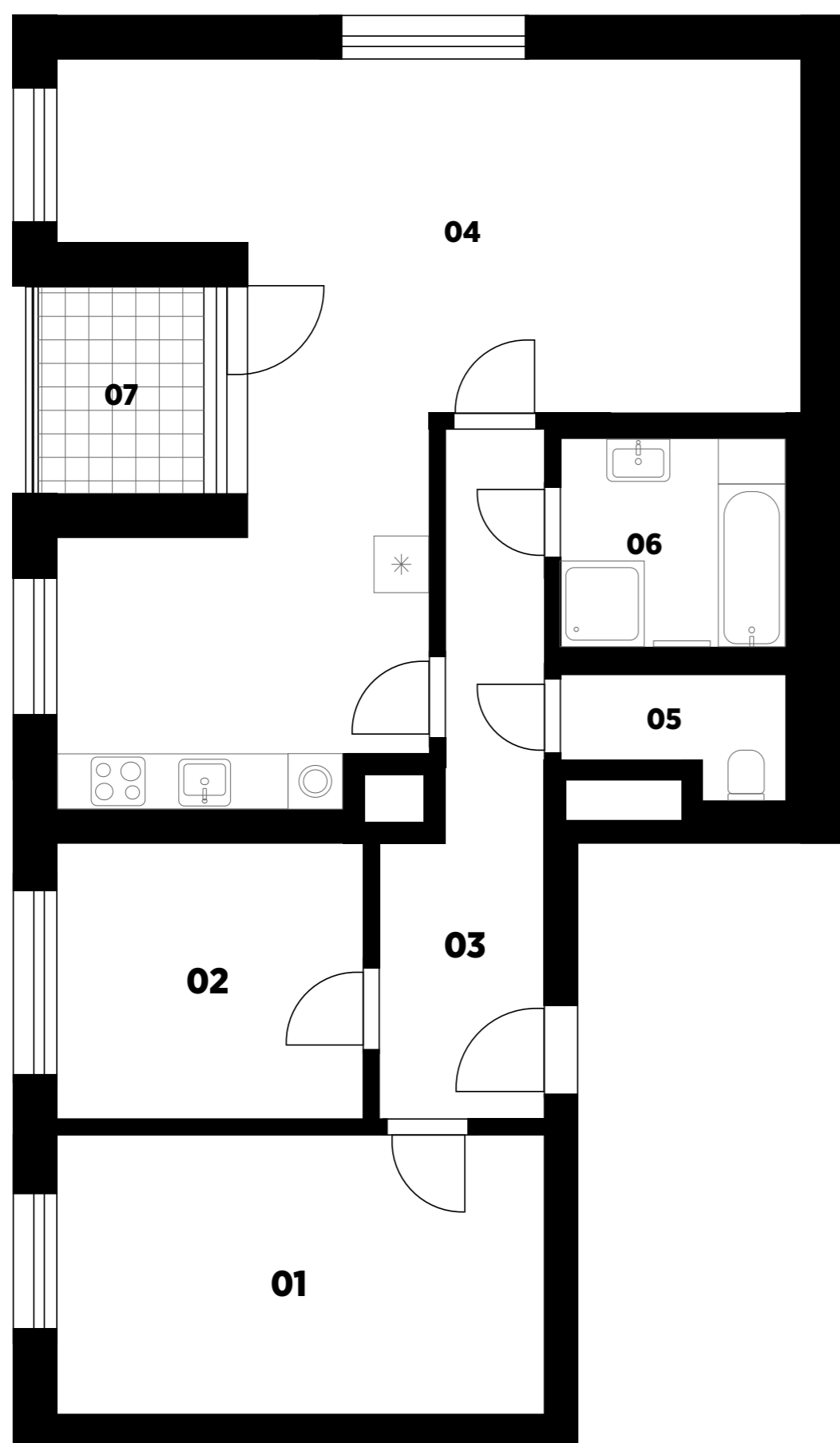
APARTMÁN Č. 39

3.NP

3+kk



Půdorys apartmánu

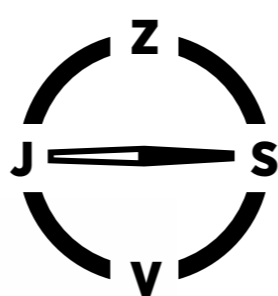


Legenda místností

č.	Místnost	m ²
01	Ložnice	15,7
02	Pokoj	9,8
03	Předsíň	10,1
04	Obývací pokoj + kk	40,8
05	WC	2,7
06	Koupelna	5,4
Celkem		84,5
Podlahová plocha dle NV č. 366/2013 Sb.		89,3
07	Lodžie	4,8

Podlahová plocha jednotky dle platných právních předpisů (nařízení vlády č. 366/2013 Sb.) znamená celkovou plochu všech místností jednotky a také plochy pod nosnými i nenosnými zdmi, přízdívkami a jádry (zde označené jako svislé konstrukce). Jedná se o plochu, která je vymezená obvodovými zdmi jednotky. Plochy jednotlivých místností jsou pouze orientační. Vyobrazené zařízení v plánech jednotek (nábytek, kuchyňská linka, elektrické spotřebiče atd.) není součástí dodávky. Rozsah dodávky je specifikován ve standardu. Investor si vyhrazuje právo na drobné úpravy.

Umístění na podlaží



Jiří Šimon - realitní služby
tel.: (+420) 602 30 40 70
e-mail: jirisimon@jirisimon.cz