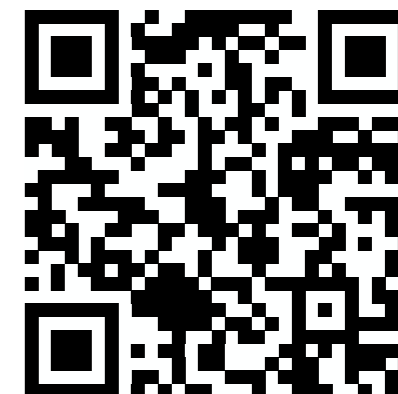


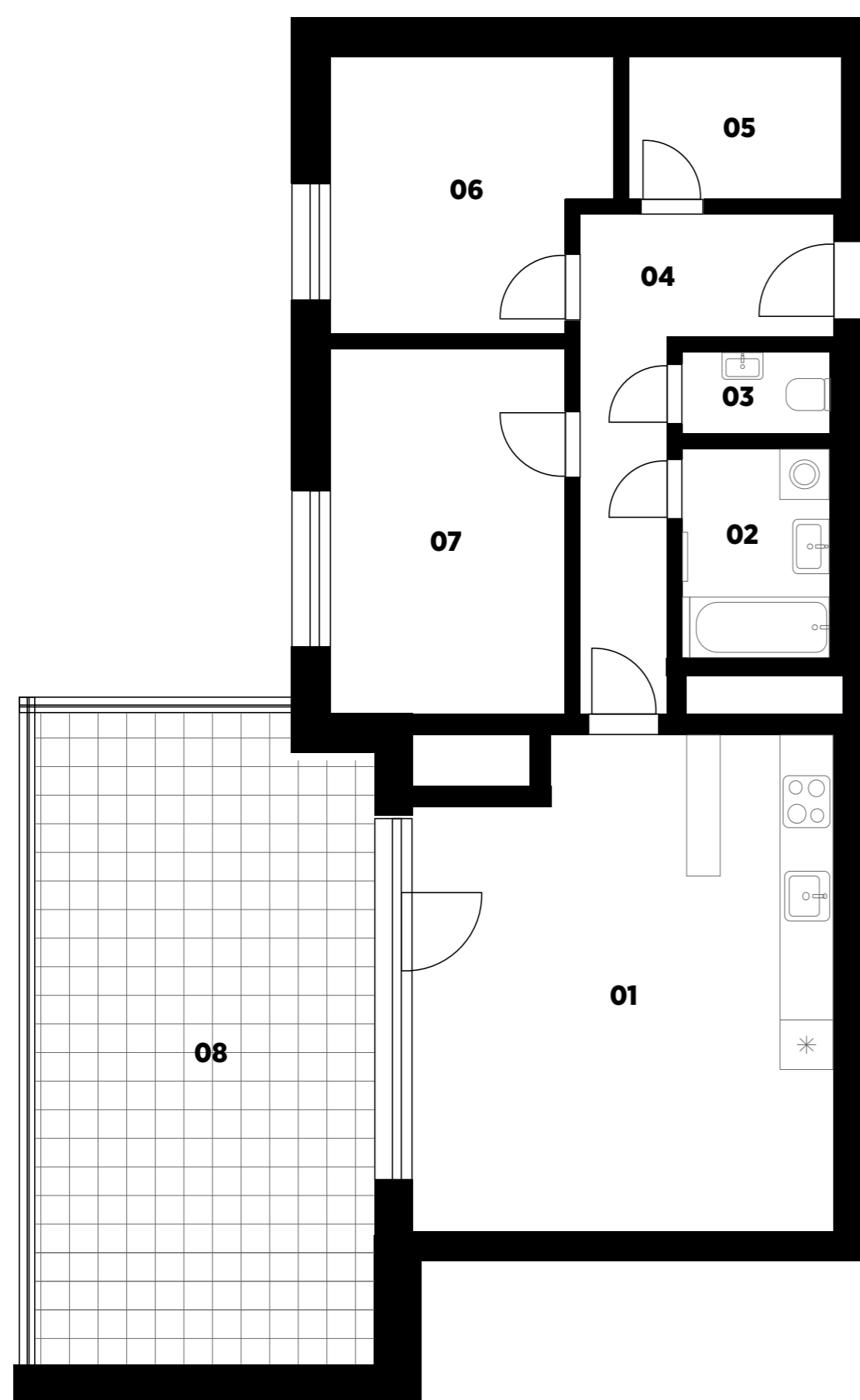
# APARTMÁN Č. 65

6.NP

3+kk



## Půdorys apartmánu



## Legenda místností

č.	Místnost	m <sup>2</sup>
01	Obývací pokoj + kk	31,1
02	Koupelna	4,8
03	WC	1,8
04	Předsíň	9,9
05	Šatna	4,7
06	Pokoj	10,9
07	Ložnice	13,0
Celkem		76,0
Podlahová plocha dle NV č. 366/2013 Sb.		<b>78,8</b>
08	Terasa	35,7

Podlahová plocha jednotky dle platných právních předpisů (nařízení vlády č. 366/2013 Sb.) znamená celkovou plochu všech místností jednotky a také plochy pod nosnými i nenosnými zdmi, přizdívkami a jádry (zde označené jako svislé konstrukce). Jedná se o plochu, která je vymezená obvodovými zdmi jednotky. Plochy jednotlivých místností jsou pouze orientační. Vyobrazené zařízení v plánech jednotek (nábytek, kuchyňská linka, elektrické spotřebiče atd.) není součástí dodávky. Rozsah dodávky je specifikován ve standardu. Investor si vyhrazuje právo na drobné úpravy.

## Umístění na podlaží



**Jiří Šimon - realitní služby**  
tel.: (+420) 602 30 40 70  
e-mail: [jirisimon@jirisimon.cz](mailto:jirisimon@jirisimon.cz)