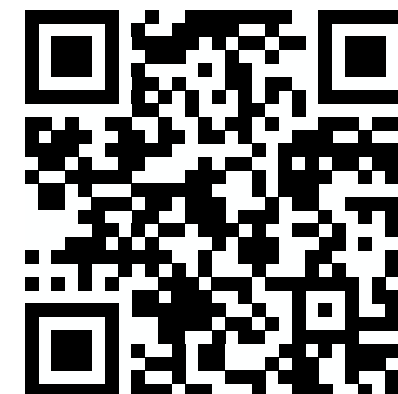


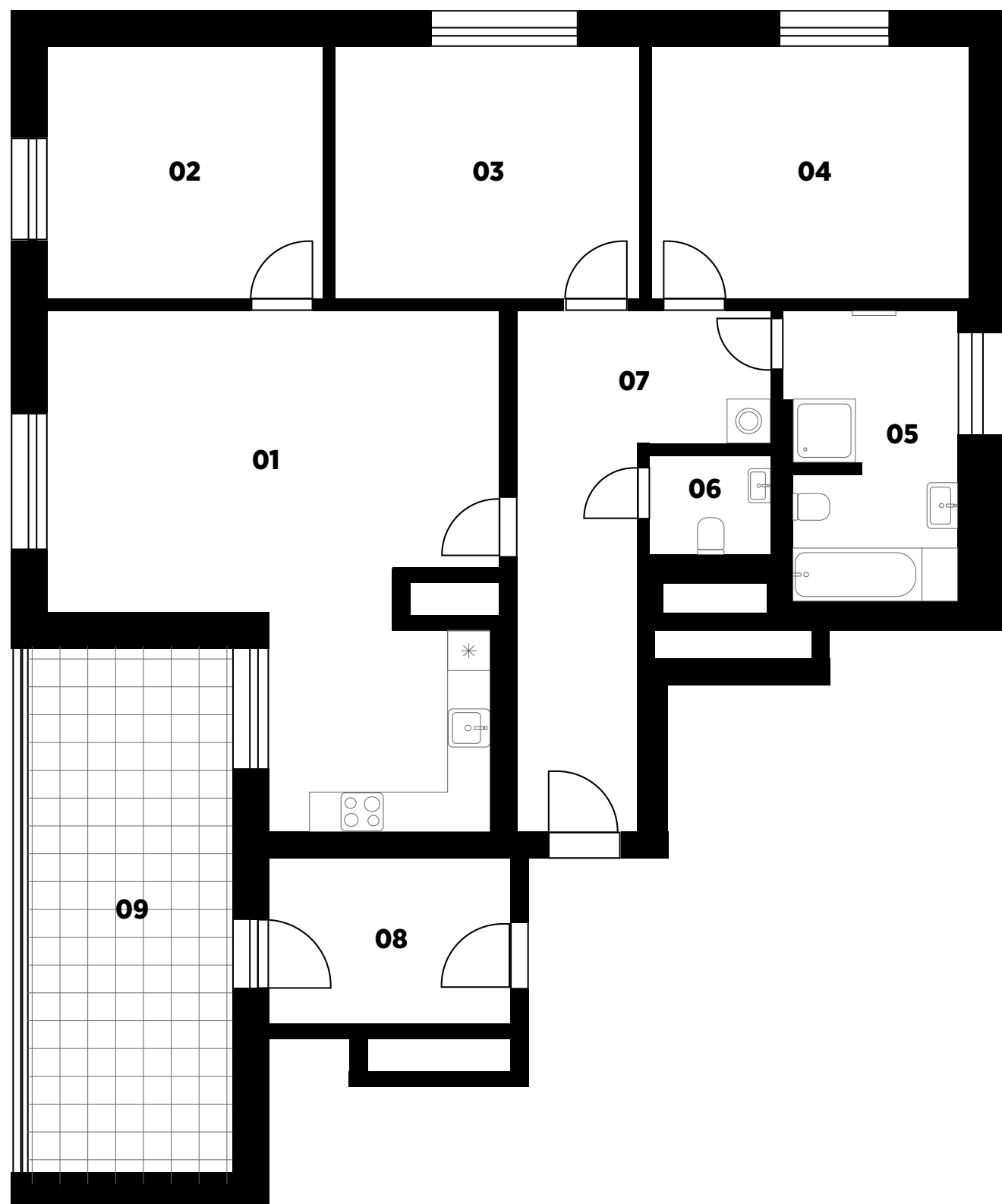
# APARTMÁN Č. 67

6.NP

4+kk



## Půdorys apartmánu



## Legenda místností

č.	Místnost	m <sup>2</sup>
01	Obývací pokoj + kk	34,8
02	Pokoj	13,4
03	Ložnice	14,8
04	Pokoj	15,4
05	Koupelna	9,2
06	WC	2,3
07	Předsíň	14,6
08	Sklep	8,0
Celkem		113,5
<b>Podlahová plocha dle NV č. 366/2013 Sb.</b>		<b>120,9</b>
09	Terasa	22,4

Podlahová plocha jednotky dle platných právních předpisů (nařízení vlády č. 366/2013 Sb.) znamená celkovou plochu všech místností jednotky a také plochy pod nosnými i nenosnými zdmi, přízdívkami a jádry (zde označené jako svislé konstrukce). Jedná se o plochu, která je vymezená obvodovými zdmi jednotky. Plochy jednotlivých místností jsou pouze orientační. Vyobrazené zařízení v plánech jednotek (nábytek, kuchyňská linka, elektrické spotřebiče atd.) není součástí dodávky. Rozsah dodávky je specifikován ve standardu. Investor si vyhrazuje právo na drobné úpravy.

## Umístění na podlaží



**Jiří Šimon - realitní služby**  
tel.: (+420) 602 30 40 70  
e-mail: [jirisimon@jirisimon.cz](mailto:jirisimon@jirisimon.cz)