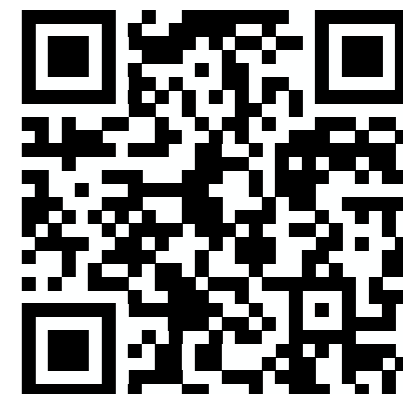


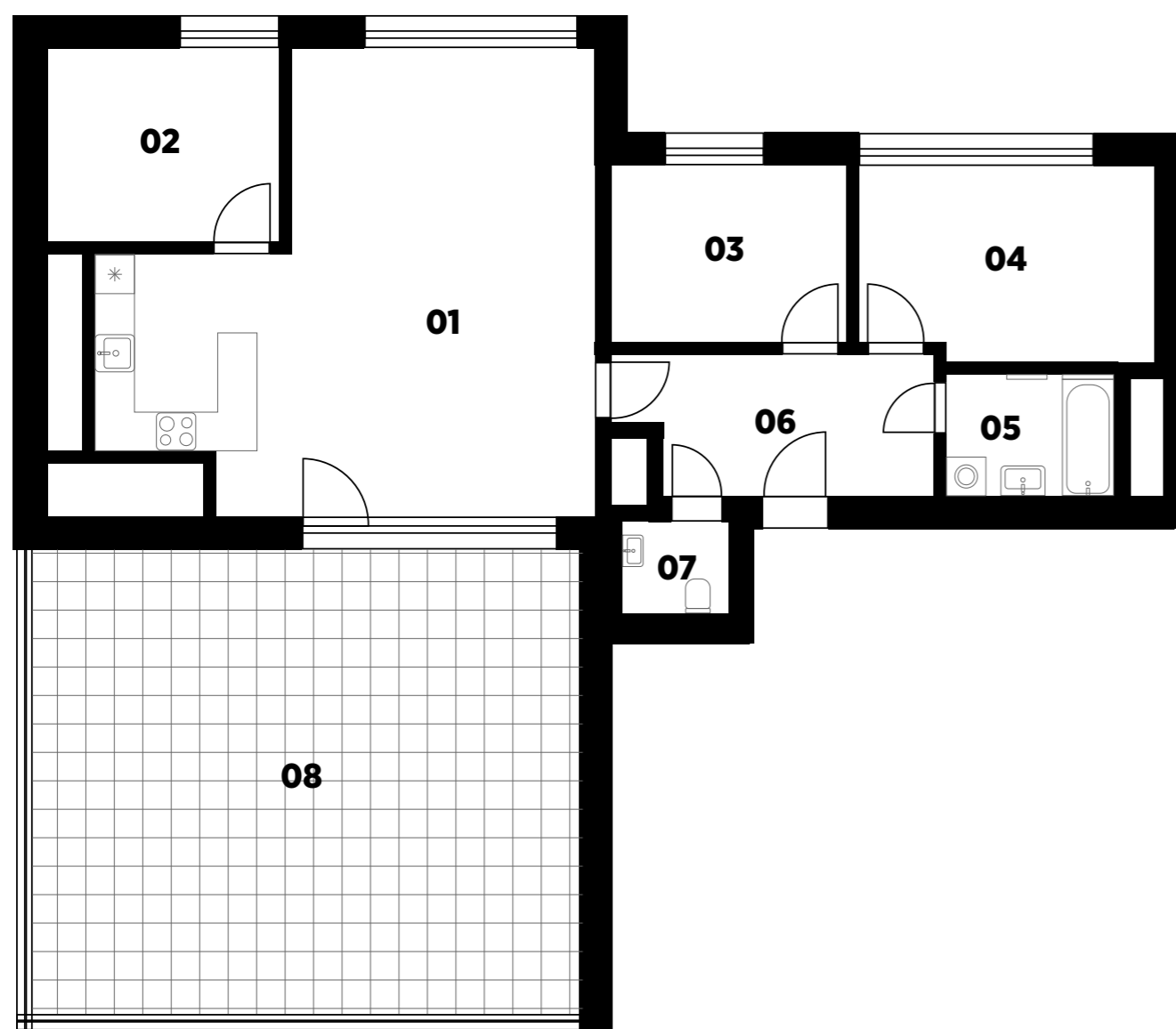
# APARTMÁN Č. 68

6.NP

4+kk



## Půdorys apartmánu

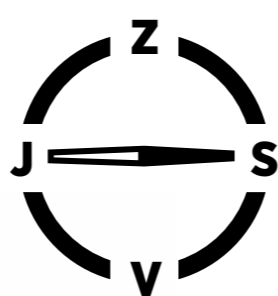


## Legenda místností

č.	Místnost	m <sup>2</sup>
01	Obývací pokoj + kk	41,7
02	Pokoj	9,9
03	Pokoj	9,3
04	Ložnice	12,3
05	Koupelna	4,4
06	Předsíň	9,4
07	WC	2,2
Celkem		89,2
Podlahová plocha dle NV č. 366/2013 Sb.		<b>92,3</b>
08	Terasa	59,5

Podlahová plocha jednotky dle platných právních předpisů (nařízení vlády č. 366/2013 Sb.) znamená celkovou plochu všech místností jednotky a také plochy pod nosnými i nenosnými zdmi, přízdívkami a jádry (zde označené jako svislé konstrukce). Jedná se o plochu, která je vymezená obvodovými zdmi jednotky. Plochy jednotlivých místností jsou pouze orientační. Vyobrazené zařízení v plánech jednotek (nábytek, kuchyňská linka, elektrické spotřebiče atd.) není součástí dodávky. Rozsah dodávky je specifikován ve standardu. Investor si vyhrazuje právo na drobné úpravy.

## Umístění na podlaží



**Jiří Šimon - realitní služby**  
tel.: (+420) 602 30 40 70  
e-mail: [jirisimon@jirisimon.cz](mailto:jirisimon@jirisimon.cz)