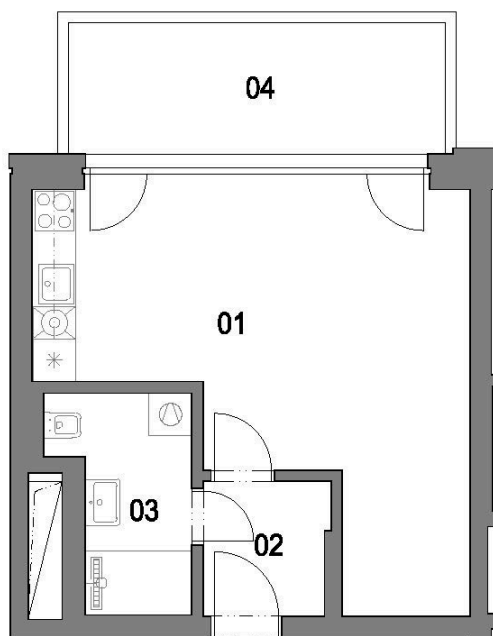


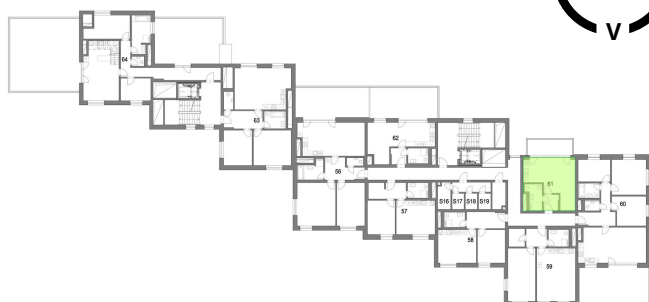
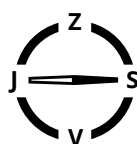
## Půdorys apartmánu



## Legenda místností

Č.	Popis místnosti	Výměra
01	OBÝVACÍ POKOJ	26,9
02	PŘEDSÍŇ	3,4
03	KOUPELNA	5,2
CELKEM m2		35,5
<b>PODLAHOVÁ PLOCHA DLE NV č.366/2013 Sb.</b>		<b>37,0</b>
04	BALKON/LODŽIE	11,7

## Umístění na podlaží



Podlahová plocha jednotky dle platných právních předpisů (nařízení vlády č. 366/2013 Sb.) znamená celkovou plochu všech místností jednotky a také plochy pod nosnými i nenosnými zdmi, přízdívkami a jádry (zde označené jako svislé konstrukce). Jedná se o plochu, která je vymezená obvodovými zdmi jednotky. Plochy jednotlivých místností jsou pouze orientační. Vyobrazené zařízení v plánech jednotek (nábytek, kuchyňská linka, elektrické spotřebiče atd.) není součástí dodávky. Rozsah dodávky je specifikován ve standardu. Investor si vyhrazuje právo na drobné úpravy.