

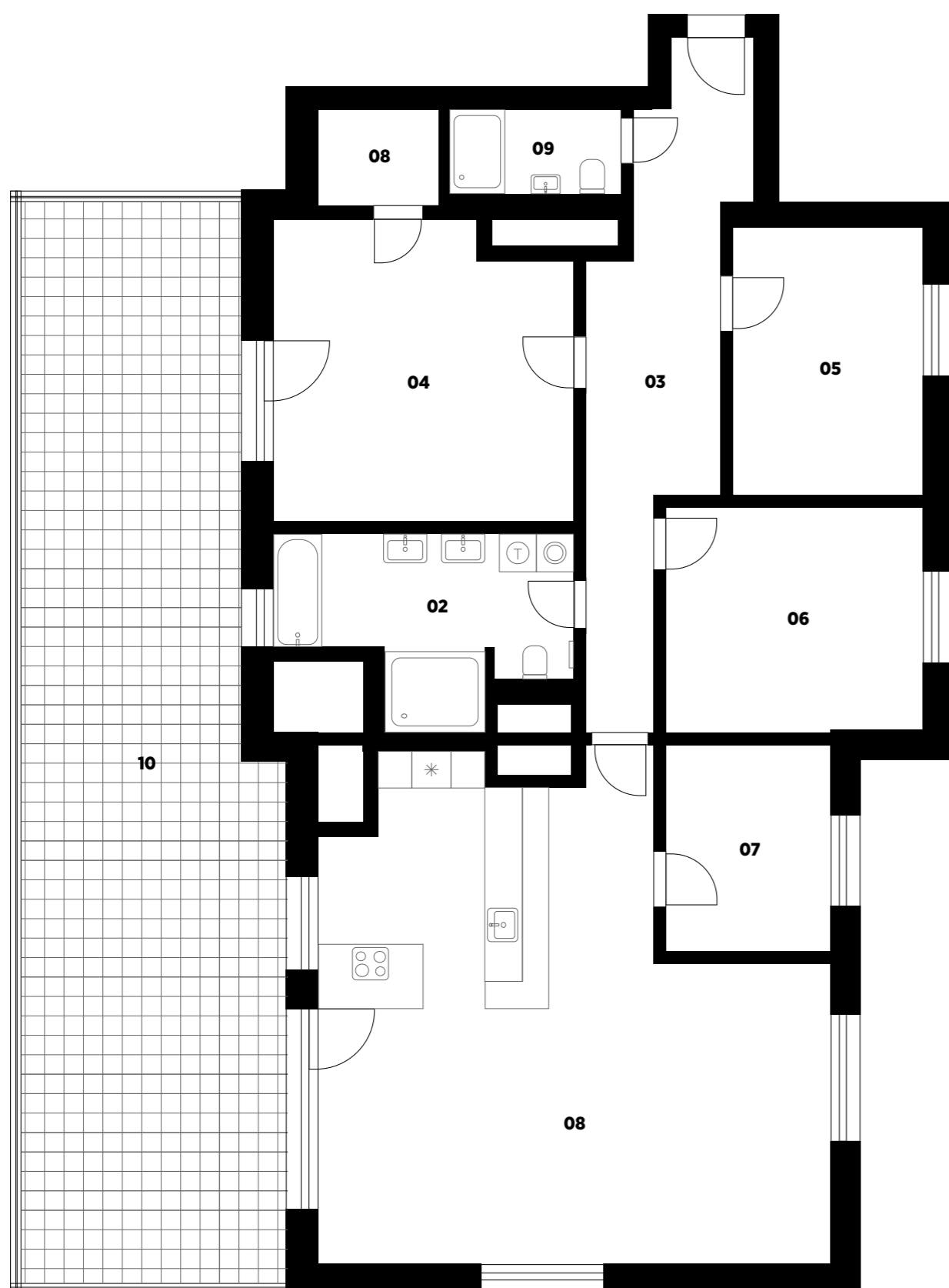
# APARTMÁN Č. 55

5.NP

5+kk



## Půdorys apartmánu



## Legenda místností

č.	Místnost	m <sup>2</sup>
01	Obývací pokoj + kk	54,4
02	Koupelna	10,9
03	Předsíň	17,8
04	Ložnice	22,0
05	Pokoj	12,8
06	Ložnice	14,4
07	Pokoj	8,5
08	Šatna	2,9
09	WC	3,6
Celkem		147,3
<b>Podlahová plocha dle NV č. 366/2013 Sb.</b>		<b>153,7</b>
10	Terasa	69,7

Podlahová plocha jednotky dle platných právních předpisů (nařízení vlády č. 366/2013 Sb.) znamená celkovou plochu všech místností jednotky a také plochy pod nosnými i nenosnými zdmi, přízdívkami a jádry (zde označené jako svislé konstrukce). Jedná se o plochu, která je vymezená obvodovými zdmi jednotky. Plochy jednotlivých místností jsou pouze orientační. Vybízené zařízení v plánech jednotek (nábytek, kuchyňská linka, elektrické spotřebiče atd.) není součástí dodávky. Rozsah dodávky je specifikován ve standardu. Investor si vyhrazuje právo na drobné úpravy.

## Umístění na podlaží

