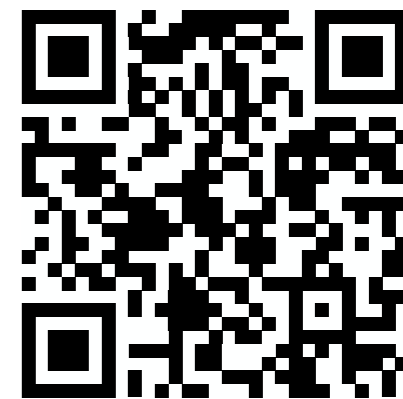


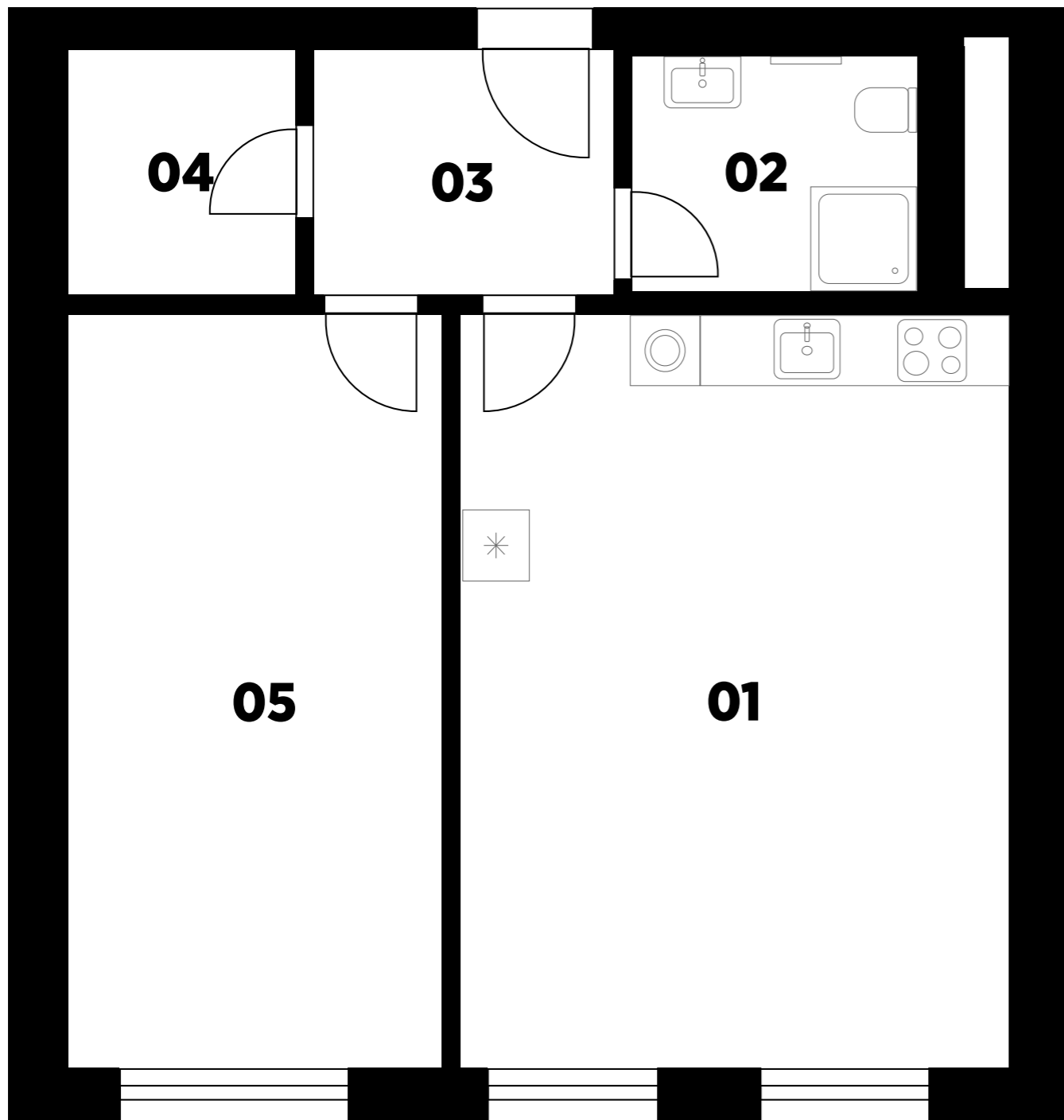
APARTMÁN Č. 59

5.NP

2+kk



Půdorys apartmánu



Legenda místností

č.	Místnost	m ²
01	Obývací pokoj + kk	29,8
02	Ložnice	20,5
03	Šatna	4,1
04	Předsíň	5,3
05	Koupelna	4,8
Celkem		64,5
Podlahová plocha dle NV č. 366/2013 Sb.		67,2

Podlahová plocha jednotky dle platných právních předpisů (nařízení vlády č. 366/2013 Sb.) znamená celkovou plochu všech místností jednotky a také plochy pod nosnými i nenosnými zdmi, přízdívkami a jádry (zde označené jako svislé konstrukce). Jedná se o plochu, která je vymezená obvodovými zdmi jednotky. Plochy jednotlivých místností jsou pouze orientační. Vyobrazené zařízení v plánech jednotek (nábytek, kuchyňská linka, elektrické spotřebiče atd.) není součástí dodávky. Rozsah dodávky je specifikován ve standardu. Investor si vyhrazuje právo na drobné úpravy.

Umístění na podlaží

