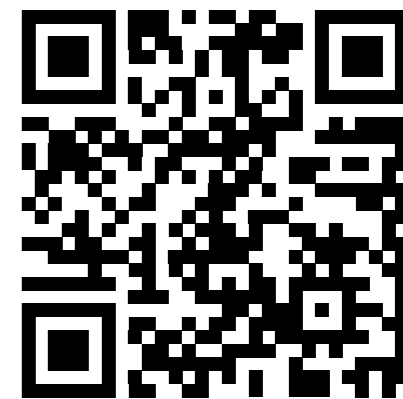


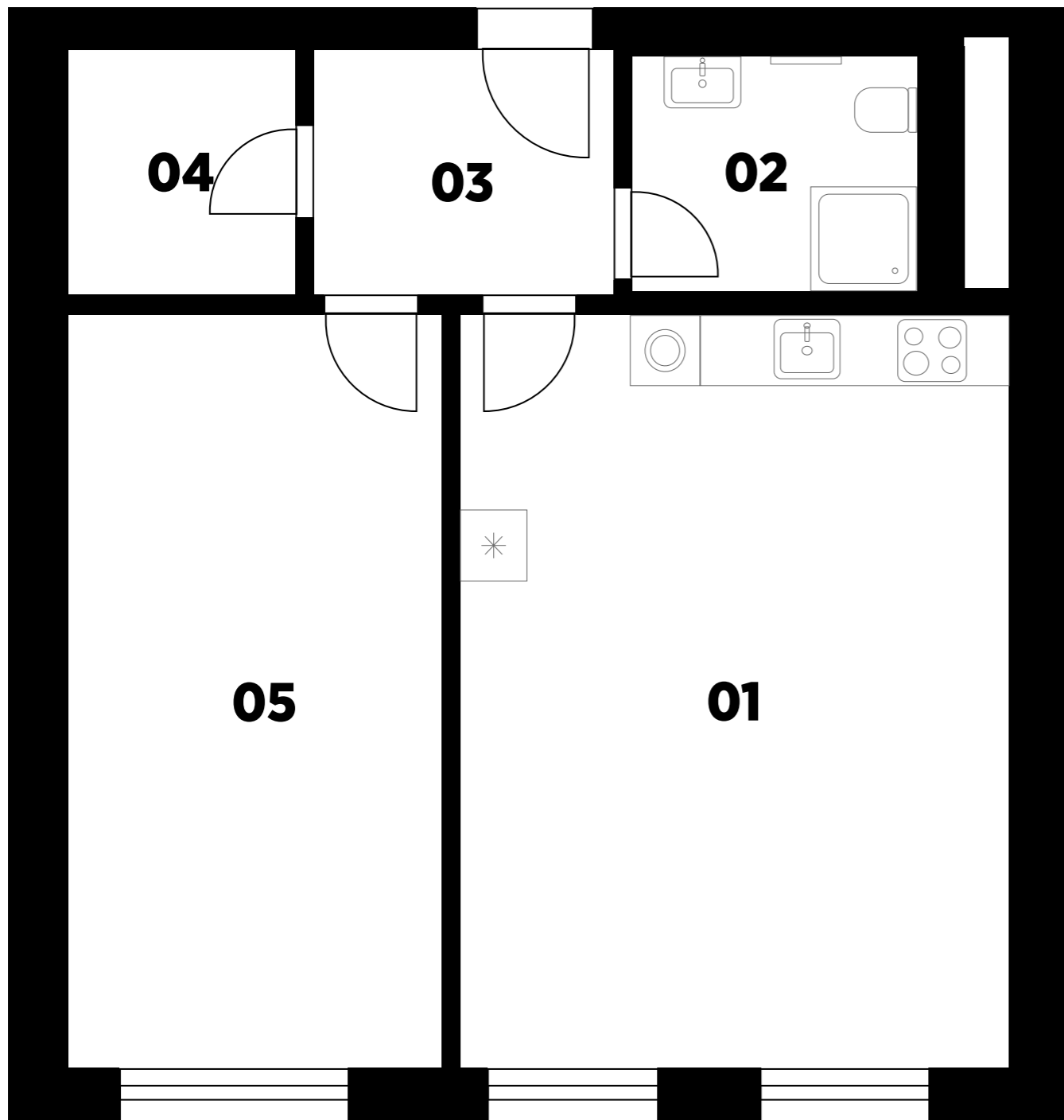
# APARTMÁN Č. 66

6.NP

2+kk



## Půdorys apartmánu



## Legenda místností

č.	Místnost	m <sup>2</sup>
01	Obývací pokoj + kk	29,8
02	Koupelna	4,8
03	Předsíň	5,3
04	Šatna	4,1
05	Ložnice	20,5
Celkem		64,5
<b>Podlahová plocha dle NV č. 366/2013 Sb.</b>		<b>67,2</b>

Podlahová plocha jednotky dle platných právních předpisů (nařízení vlády č. 366/2013 Sb.) znamená celkovou plochu všech místností jednotky a také plochy pod nosnými i nenosnými zdmi, přízdívkami a jádry (zde označené jako svislé konstrukce). Jedná se o plochu, která je vymezená obvodovými zdmi jednotky. Plochy jednotlivých místností jsou pouze orientační. Vyobrazené zařízení v plánech jednotek (nábytek, kuchyňská linka, elektrické spotřebiče atd.) není součástí dodávky. Rozsah dodávky je specifikován ve standardu. Investor si vyhrazuje právo na drobné úpravy.

## Umístění na podlaží

